

Приложение № 1

Утверждены
постановлением администрации
Уссурийского городского округа
от _____ № _____

ГРАНИЦЫ ПУБЛИЧНОГО СЕРВИТУТА (СХЕМА РАСПОЛОЖЕНИЯ ГРАНИЦ ПУБЛИЧНОГО СЕРВИТУТА) в целях размещения объекта электросетевого хозяйства ВЛ-35 кВ Новоникольск-Коммунар



Масштаб 1:14083

Условные обозначения:

- - границы публичного сервитута
- - границы земельных участков, сведения о которых содержатся в ЕГРН; границы кадастровых кварталов
- **2** - обозначение характерной точки границы публичного сервитута
- 11** - надписи кадастрового номера земельного участка
- 25:28:010009** - кадастровый номер кадастрового квартал

План границ объекта

Выносной лист № 1



Масштаб 1:2000

Используемые условные знаки и обозначения:

Условные обозначения представлены на листе 1

План границ объекта

План границ объекта

Выносной лист № 2



Масштаб 1:2000

Используемые условные знаки и обозначения:

Условные обозначения представлены на листе 1

План границ объекта

План границ объекта

Выносной лист № 3



Масштаб 1:2000

Используемые условные знаки и обозначения:

Условные обозначения представлены на листе 1

План границ объекта

План границ объекта

Выносной лист № 4



Масштаб 1:2000

Используемые условные знаки и обозначения:

Условные обозначения представлены на листе 1

План границ объекта

План границ объекта

Выносной лист № 5



Масштаб 1:2000

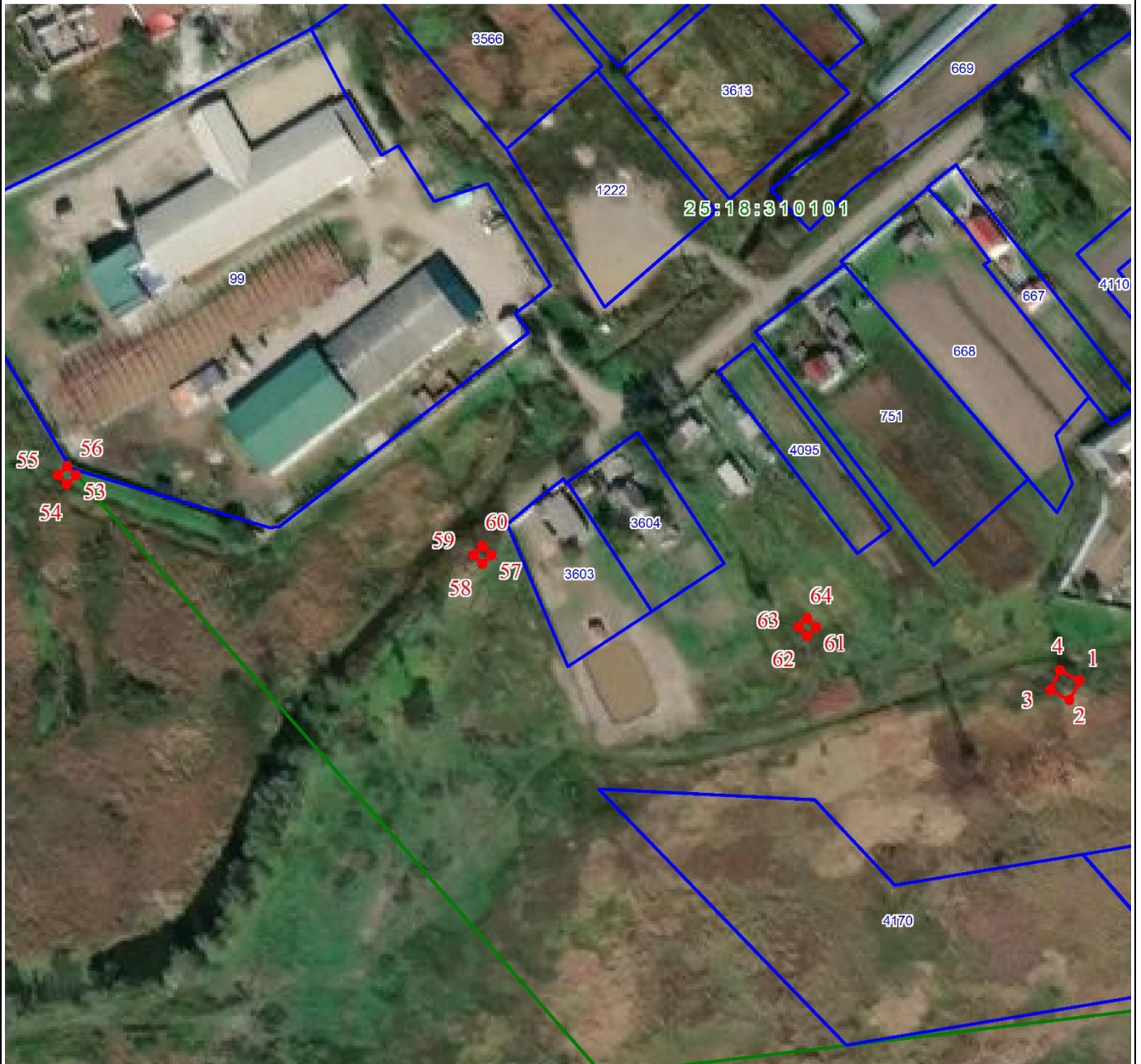
Используемые условные знаки и обозначения:

Условные обозначения представлены на листе 1

План границ объекта

План границ объекта

Выносной лист № 6



Масштаб 1:2000

Используемые условные знаки и обозначения:

Условные обозначения представлены на листе 1

План границ объекта

План границ объекта

Выносной лист № 7



Масштаб 1:2000

Используемые условные знаки и обозначения:

Условные обозначения представлены на листе 1

**ОПИСАНИЕ ГРАНИЦ ПУБЛИЧНОГО СЕРВИТУТА
в целях размещения объекта ВЛ-35 кВ Новоникольск-Коммунар**

Местоположение публичного сервитута	Приморский край, Уссурийский р-н	
Площадь публичного сервитута	627 кв.м., из них: - в границах земельного участка 25:18:015502:65 - 17 кв.м, - в границах земельного участка 25:18:015502:1017 - 17 кв.м, - в границах земельного участка 25:18:015502:1030 - 16 кв.м, - в неразграниченных землях - 577 кв.м.	
Система координат	МСК-25 зона 1	
Метод определения координат характерной точки	Метод спутниковых геодезических измерений (определений)	
Средняя квадратическая погрешность положения характерной точки (Mt), м	0.1	
Перечень характерных точек		
Обозначение характерных точек границ	Координаты, м	
	X	Y
1	2	3
Часть N 1		
1	440384.42	1392730.30
2	440378.13	1392727.23
3	440381.20	1392720.94
4	440387.49	1392724.01
1	440384.42	1392730.30
Часть N 2		
5	440273.72	1392891.62
6	440268.31	1392887.18
7	440272.76	1392881.77
8	440278.17	1392886.21
5	440273.72	1392891.62
Часть N 3		
9	440202.54	1392997.46
10	440198.90	1392991.48
11	440204.88	1392987.84
12	440208.52	1392993.82
9	440202.54	1392997.46
Часть N 4		
13	441284.93	1391455.42
14	441282.30	1391448.93
15	441288.78	1391446.30
16	441291.42	1391452.78
13	441284.93	1391455.42
Часть N 5		
17	441844.51	1391321.22
18	441839.48	1391316.36
19	441844.34	1391311.33
20	441849.37	1391316.19
17	441844.51	1391321.22
Часть N 6		
21	441748.38	1391209.90
22	441744.44	1391204.12

23	441750.22	1391200.17
24	441754.17	1391205.96
21	441748.38	1391209.90
Часть N 7		
25	440792.75	1392227.27
26	440785.81	1392226.39
27	440786.69	1392219.45
28	440793.63	1392220.33
25	440792.75	1392227.27
Часть N 8		
29	440491.28	1392217.25
30	440484.45	1392215.74
31	440485.97	1392208.90
32	440492.80	1392210.42
29	440491.28	1392217.25
Часть N 9		
33	441451.14	1391366.17
34	441448.24	1391363.27
35	441451.14	1391360.37
36	441454.04	1391363.27
33	441451.14	1391366.17
Часть N 10		
37	441123.71	1391706.90
38	441120.81	1391704.00
39	441123.71	1391701.10
40	441126.61	1391704.00
37	441123.71	1391706.90
Часть N 11		
41	441036.45	1391842.68
42	441033.55	1391839.78
43	441036.45	1391836.88
44	441039.35	1391839.78
41	441036.45	1391842.68
Часть N 12		
45	440647.65	1392222.11
46	440644.75	1392219.21
47	440647.65	1392216.31
48	440650.55	1392219.21
45	440647.65	1392222.11
Часть N 13		
49	440465.05	1392331.42
50	440462.15	1392328.52
51	440465.05	1392325.62
52	440467.95	1392328.52
49	440465.05	1392331.42
Часть N 14		
53	440445.17	1392408.47
54	440442.27	1392405.57
55	440445.17	1392402.67
56	440448.07	1392405.57
53	440445.17	1392408.47
Часть N 15		
57	440421.65	1392541.77
58	440418.75	1392538.87
59	440421.65	1392535.97
60	440424.55	1392538.87

57	440421.65	1392541.77
Часть N 16		
61	440400.16	1392645.92
62	440397.26	1392643.02
63	440400.16	1392640.12
64	440403.06	1392643.02
61	440400.16	1392645.92
Часть N 17		
65	440947.46	1391981.17
66	440944.56	1391978.27
67	440947.46	1391975.37
68	440950.36	1391978.27
65	440947.46	1391981.17
Часть N 18		
69	440130.08	1393089.34
70	440127.18	1393086.44
71	440130.08	1393083.54
72	440132.98	1393086.44
69	440130.08	1393089.34
Часть N 19		
73	440068.04	1393166.82
74	440065.14	1393163.92
75	440068.04	1393161.02
76	440070.94	1393163.92
73	440068.04	1393166.82
Часть N 20		
77	440876.77	1392091.17
78	440873.87	1392088.27
79	440876.77	1392085.37
80	440879.67	1392088.27
77	440876.77	1392091.17
Часть N 21		
81	441206.18	1391580.60
82	441203.28	1391577.70
83	441206.18	1391574.80
84	441209.08	1391577.70
81	441206.18	1391580.60
Часть N 22		
85	441587.10	1391294.00
86	441584.20	1391291.10
87	441587.10	1391288.20
88	441590.00	1391291.10
85	441587.10	1391294.00