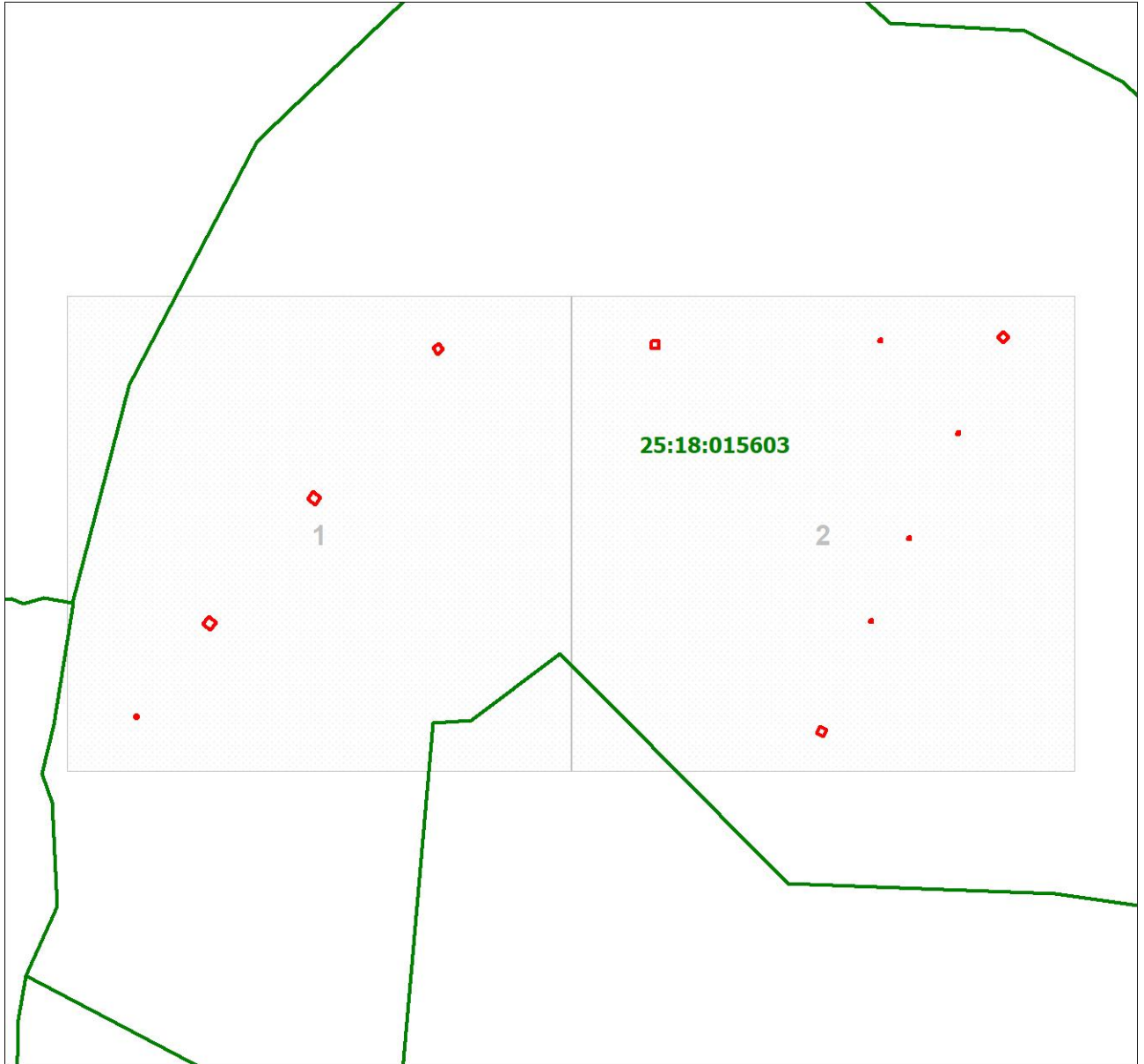


Приложение № 1

Утверждены  
постановлением администрации  
Уссурийского городского округа  
от \_\_\_\_\_ № \_\_\_\_\_

ГРАНИЦЫ ПУБЛИЧНОГО СЕРВИТУТА  
(СХЕМА РАСПОЛОЖЕНИЯ ГРАНИЦ ПУБЛИЧНОГО СЕРВИТУТА)  
в целях размещения объекта электросетевого хозяйства ВЛ-110 кВ Уссур.-2 - Междуречье



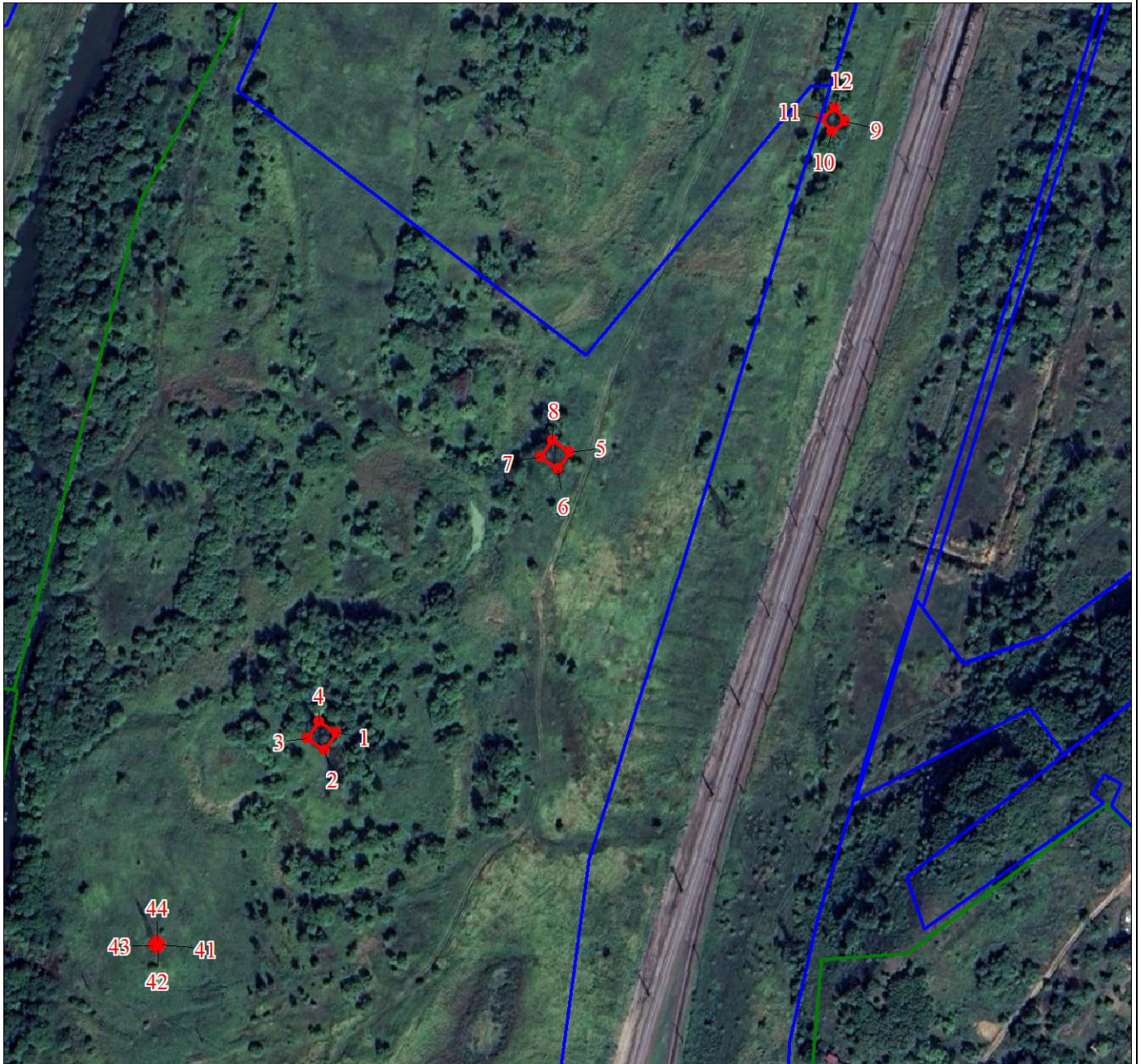
Масштаб 1: 7142

Условные обозначения:

- - границы публичного сервитута
- - границы земельных участков, сведения о которых содержатся в ЕГРН; границы кадастровых кварталов
- 2 - обозначение характерной точки границы публичного сервитута
- 11 - надписи кадастрового номера земельного участка
- 25:28:010009 - кадастровый номер кадастрового квартал

План границ объекта

Выносной лист № 1



Масштаб 1: 3000

Используемые условные знаки и обозначения:

Условные обозначения представлены на листе 1

План границ объекта

План границ объекта

Выносной лист № 2



Масштаб 1: 3000

Используемые условные знаки и обозначения:

Условные обозначения представлены на листе 1

**ОПИСАНИЕ ГРАНИЦ ПУБЛИЧНОГО СЕРВИТУТА**  
в целях размещения объекта ВЛ-110 кВ Уссур.-2 - Междуречье

Местоположение публичного сервитута	Приморский край, Уссурийск г.о.	
Площадь публичного сервитута	491 кв.м., из них: - в границах земельного участка 25:18:015603:13 - 128 кв.м, - в границах земельного участка 25:18:015603:28 - 93 кв.м, - в границах земельного участка 25:18:000000:71 - 64 кв.м, - в неразграниченных землях - 207 кв.м.	
Система координат	МСК-25 зона 1	
Метод определения координат характерной точки	Метод спутниковых геодезических измерений (определений)	
Средняя квадратическая погрешность положения характерной точки (Mt), м	0.1	
Перечень характерных точек		
Обозначение характерных точек границ	Координаты, м	
	X	Y
1	2	3
1	440205.79	1399607.93
2	440197.57	1399602.23
3	440203.27	1399594.01
4	440211.49	1399599.71
1	440205.79	1399607.93
Часть N 2		
5	440340.22	1399719.70
6	440332.00	1399714.00
7	440337.70	1399705.78
8	440345.92	1399711.48
5	440340.22	1399719.70
Часть N 3		
9	440498.24	1399851.55
10	440493.59	1399845.05
11	440500.07	1399840.41
12	440504.73	1399846.88
9	440498.24	1399851.55
Часть N 4		
13	440499.68	1400082.73
14	440499.50	1400074.74
15	440507.47	1400074.56
16	440507.67	1400082.53
13	440499.68	1400082.73
Часть N 5		
17	440512.08	1400457.13
18	440506.03	1400451.90
19	440511.28	1400445.87
20	440517.29	1400451.10
17	440512.08	1400457.13
Часть N 6		
21	440090.54	1400262.14
22	440083.37	1400258.60
23	440086.93	1400251.44
24	440094.06	1400254.99

21	440090.54	1400262.14
Часть N 7		
25	440205.38	1400311.36
26	440205.22	1400308.67
27	440207.92	1400308.54
28	440208.06	1400311.22
25	440205.38	1400311.36
Часть N 8		
29	440507.04	1400321.54
30	440506.88	1400318.85
31	440509.58	1400318.72
32	440509.72	1400321.40
29	440507.04	1400321.54
Часть N 9		
33	440294.30	1400352.55
34	440294.14	1400349.86
35	440296.84	1400349.73
36	440296.98	1400352.41
33	440294.30	1400352.55
Часть N 10		
37	440407.49	1400404.99
38	440407.33	1400402.30
39	440410.03	1400402.17
40	440410.17	1400404.85
37	440407.49	1400404.99
Часть N 11		
41	440104.61	1399524.28
42	440102.51	1399522.59
43	440104.23	1399520.51
44	440106.31	1399522.20
41	440104.61	1399524.28