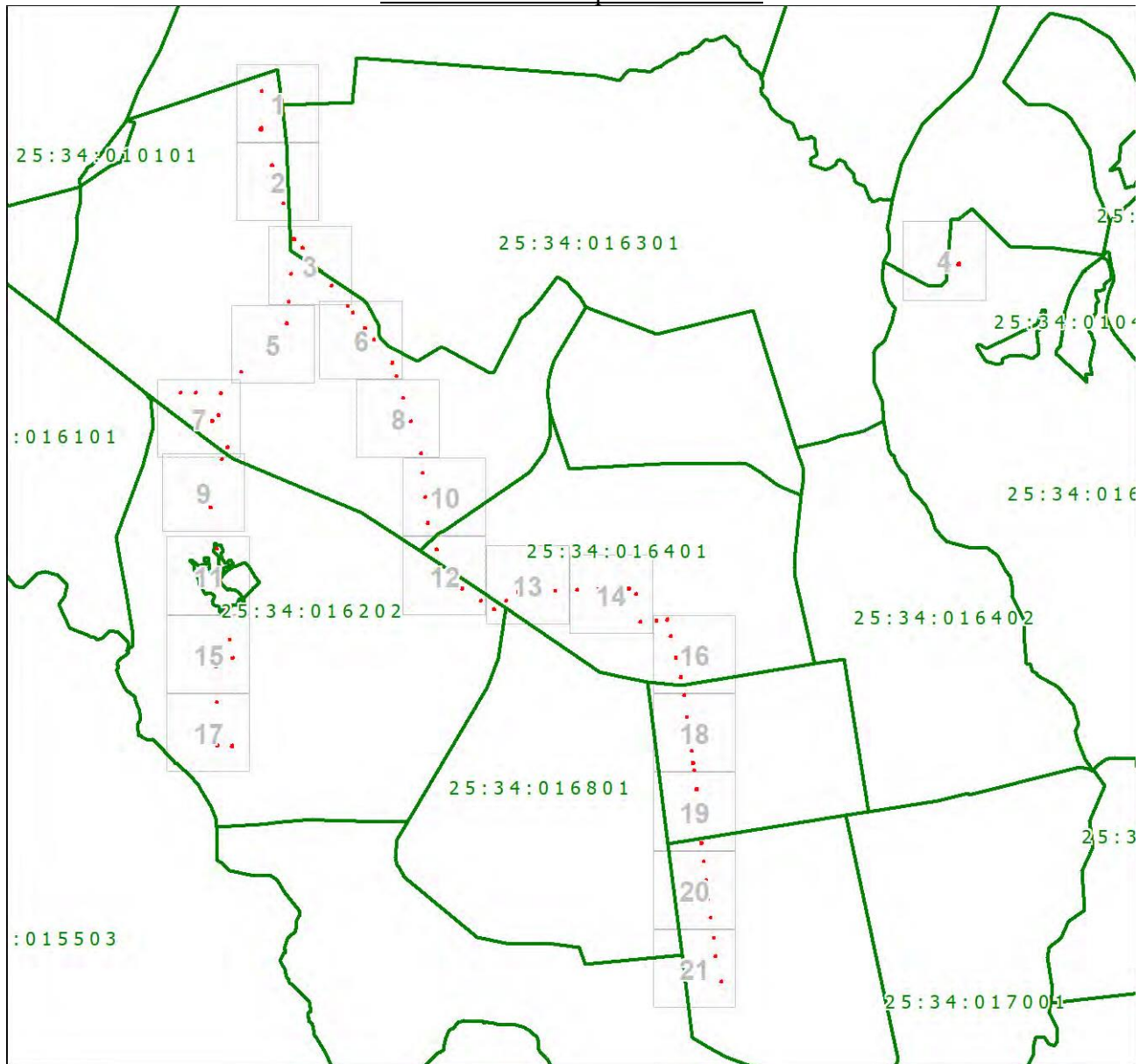


Приложение № 1

Утверждены  
постановлением администрации  
Уссурийского городского округа  
от \_\_\_\_\_ № \_\_\_\_\_

ГРАНИЦЫ ПУБЛИЧНОГО СЕРВИТУТА  
(СХЕМА РАСПОЛОЖЕНИЯ ГРАНИЦ ПУБЛИЧНОГО СЕРВИТУТА)  
в целях размещения объекта электросетевого хозяйства ВЛ-110 кВ Уссур.-2 - Гранит -  
Новоникольск - Промышленная



Масштаб 1: 43012

Условные обозначения:

- - границы публичного сервитута
- - границы земельных участков, сведения о которых содержатся в ЕГРН; границы кадастровых кварталов
- **2** - обозначение характерной точки границы публичного сервитута
- 11** - надписи кадастрового номера земельного участка
- 25:28:010009** - кадастровый номер кадастрового квартал

План границ объекта

Выносной лист № 1



Масштаб 1:3000

Используемые условные знаки и обозначения:

Условные обозначения представлены на листе 1



План границ объекта

Выносной лист № 2



Масштаб 1:3000

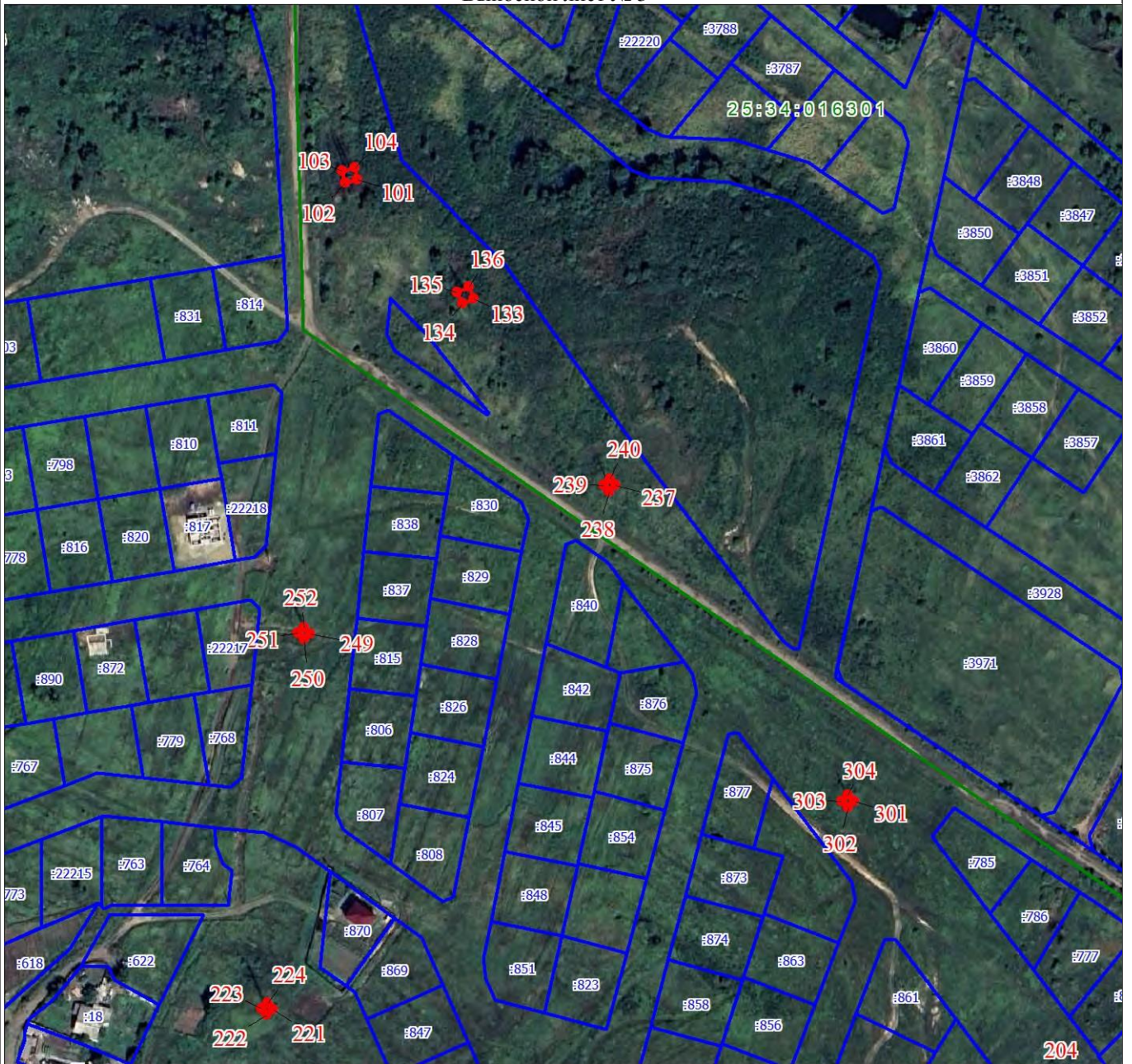
Используемые условные знаки и обозначения:

Условные обозначения представлены на листе 1



План границ объекта

Выносной лист № 3



Масштаб 1:3000

Используемые условные знаки и обозначения:

Условные обозначения представлены на листе 1



План границ объекта

Выносной лист № 4



Масштаб 1:3000

Используемые условные знаки и обозначения:

Условные обозначения представлены на листе 1



План границ объекта

Выносной лист № 5



Масштаб 1:3000

Используемые условные знаки и обозначения:

Условные обозначения представлены на листе 1



План границ объекта

Выносной лист № 6



Масштаб 1:3000

Используемые условные знаки и обозначения:

Условные обозначения представлены на листе 1



План границ объекта

Выносной лист № 7



Масштаб 1:3000

Используемые условные знаки и обозначения:

Условные обозначения представлены на листе 1



План границ объекта

Выносной лист № 8



Масштаб 1:3000

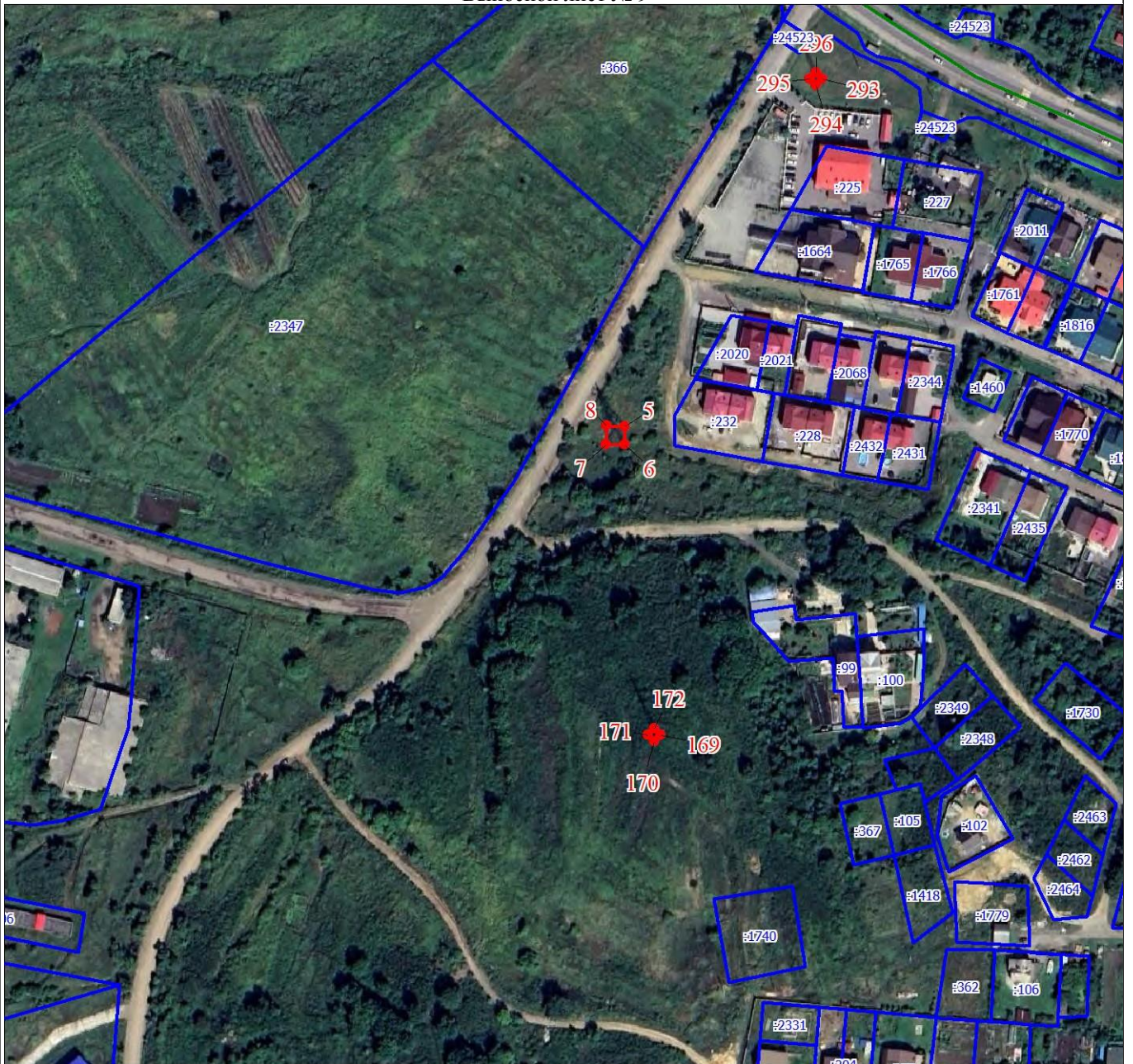
Используемые условные знаки и обозначения:

Условные обозначения представлены на листе 1



План границ объекта

Выносной лист № 9



Масштаб 1:3000

Используемые условные знаки и обозначения:

Условные обозначения представлены на листе 1





Масштаб 1:3000

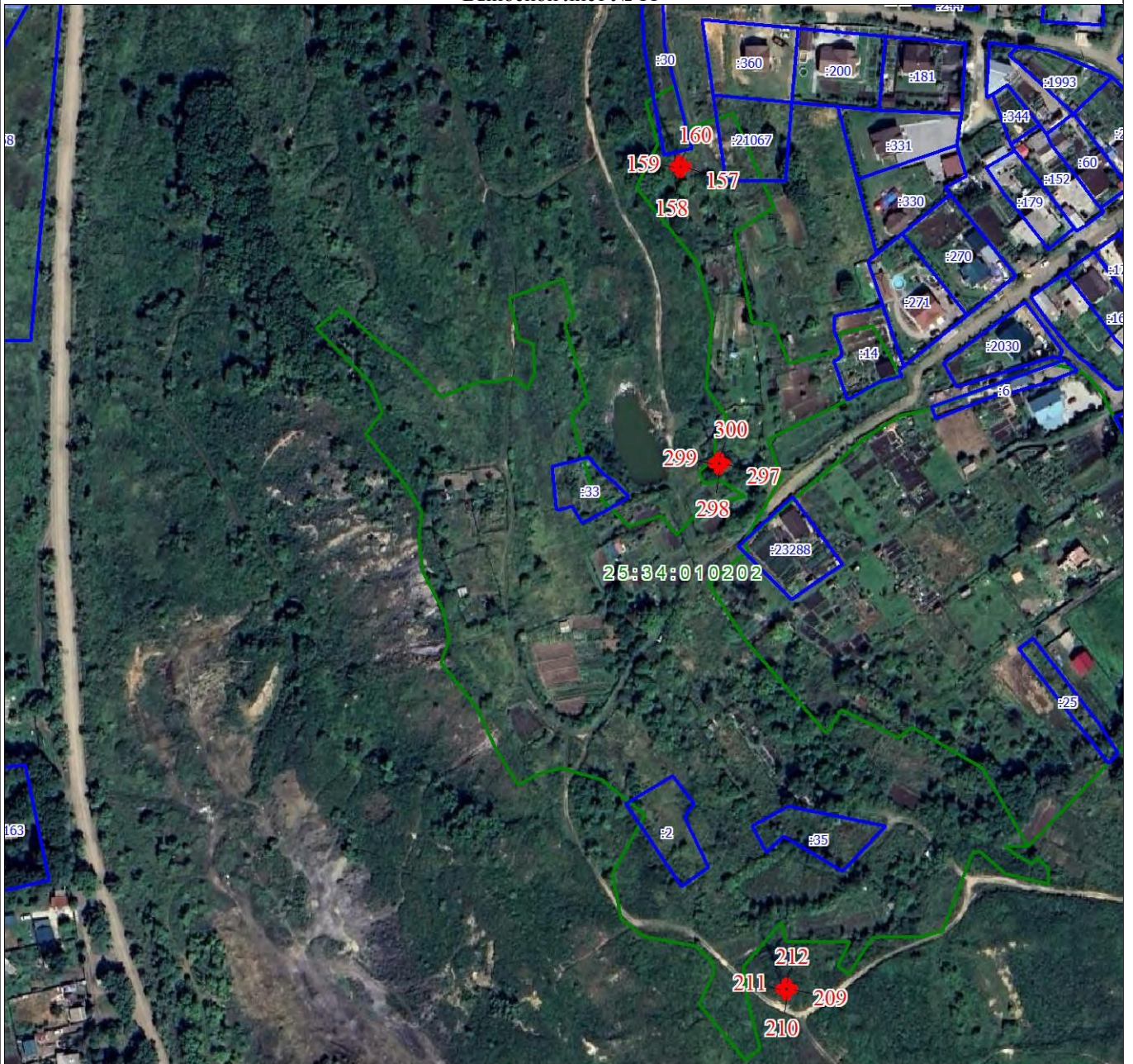
Используемые условные знаки и обозначения:

Условные обозначения представлены на листе 1



План границ объекта

Выносной лист № 11



Масштаб 1:3000

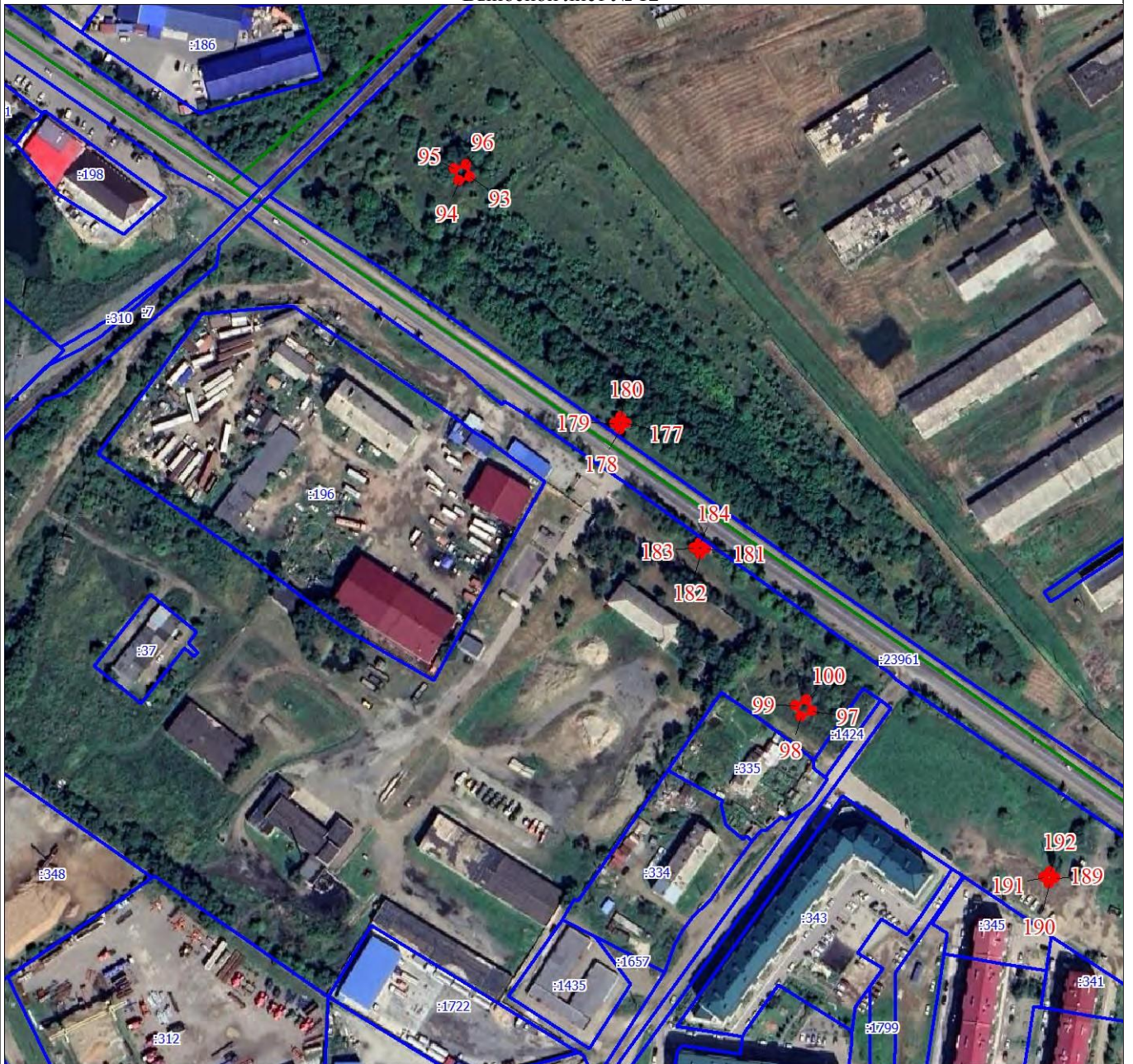
Используемые условные знаки и обозначения:

Условные обозначения представлены на листе 1



План границ объекта

Выносной лист № 12



Масштаб 1:3000

Используемые условные знаки и обозначения:

Условные обозначения представлены на листе 1



План границ объекта

Выносной лист № 13



Масштаб 1:3000

Используемые условные знаки и обозначения:

Условные обозначения представлены на листе 1



План границ объекта

Выносной лист № 14



Масштаб 1:3000

Используемые условные знаки и обозначения:

Условные обозначения представлены на листе 1



План границ объекта

Выносной лист № 15



Масштаб 1:3000

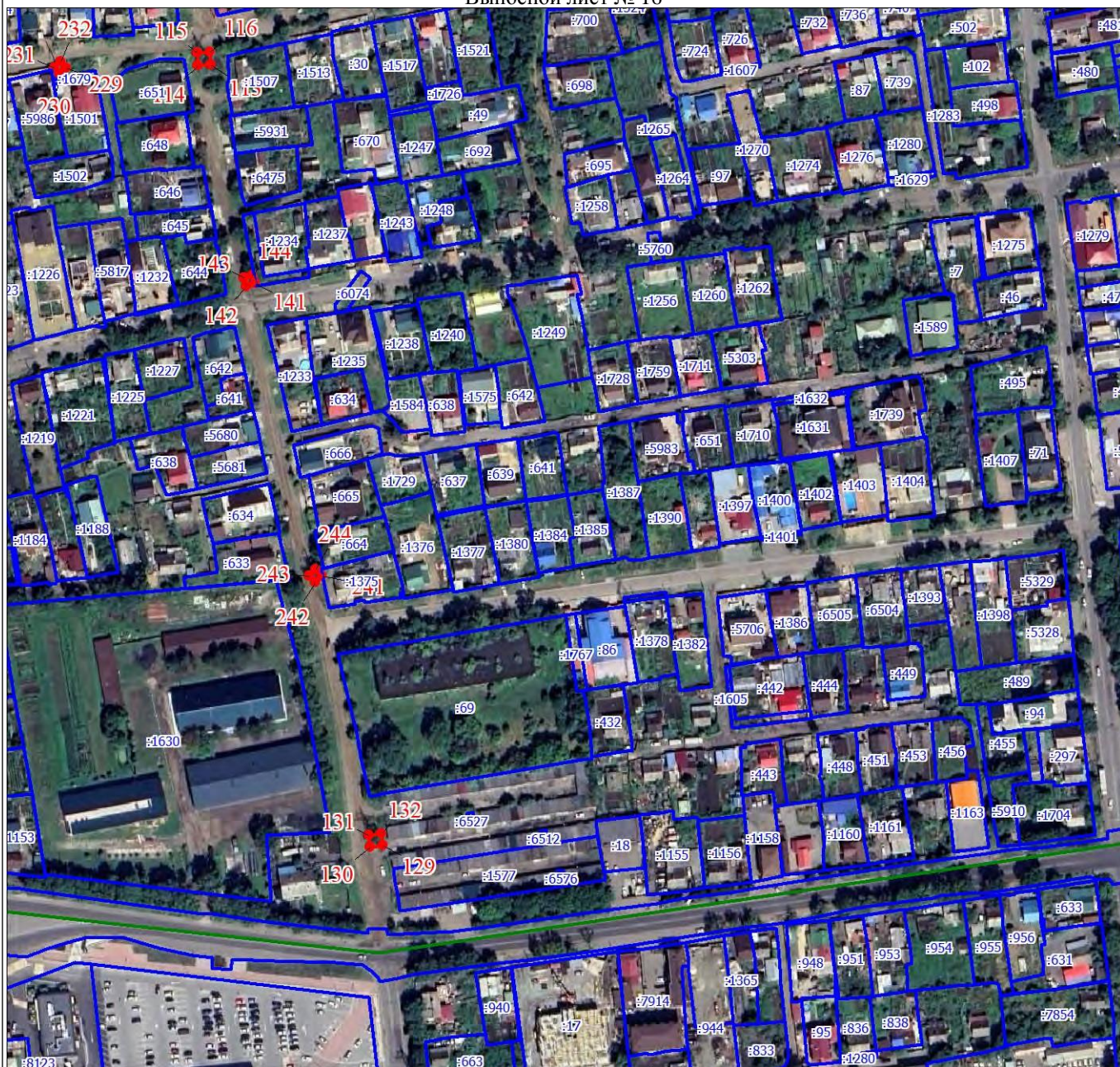
Используемые условные знаки и обозначения:

Условные обозначения представлены на листе 1



План границ объекта

Выносной лист № 16



Масштаб 1:3000

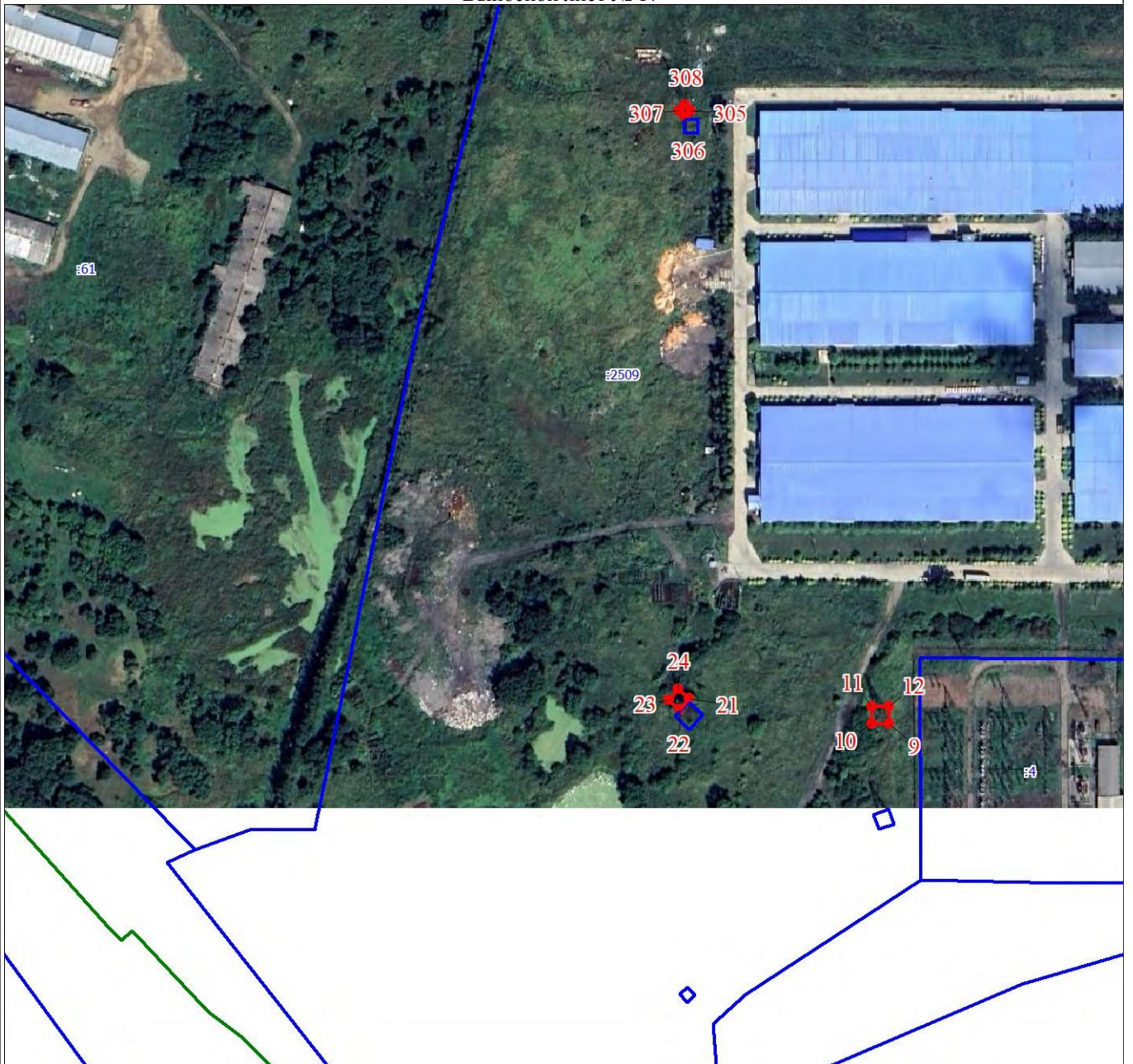
Используемые условные знаки и обозначения:

Условные обозначения представлены на листе 1



План границ объекта

Выносной лист № 17



Масштаб 1:3000

Используемые условные знаки и обозначения:

Условные обозначения представлены на листе 1

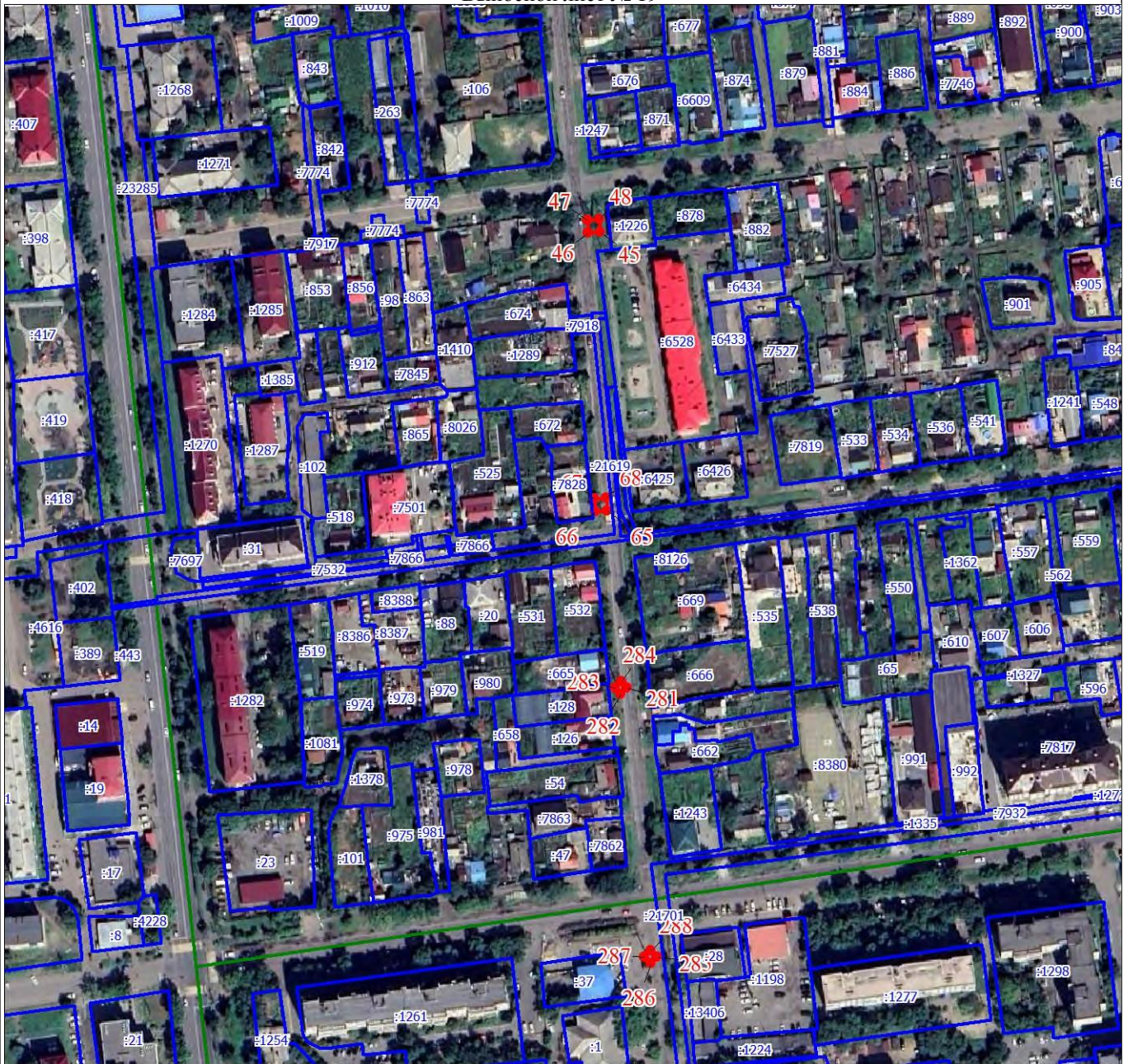






План границ объекта

Выносной лист № 19



Масштаб 1:3000

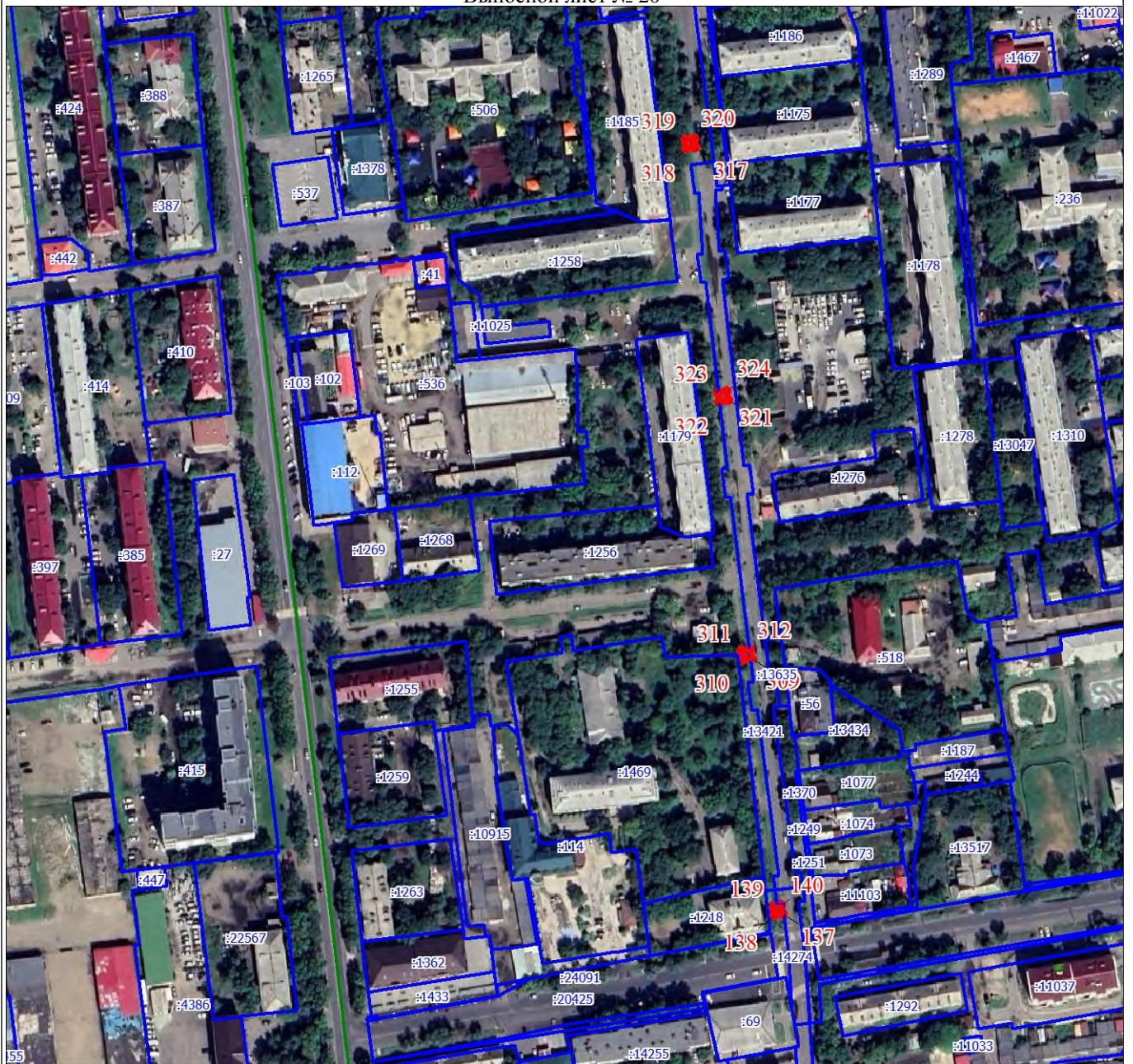
Используемые условные знаки и обозначения:

Условные обозначения представлены на листе 1



План границ объекта

Выносной лист № 20



Масштаб 1:3000

Используемые условные знаки и обозначения:

Условные обозначения представлены на листе 1



План границ объекта

Выносной лист № 21



Масштаб 1:3000

Используемые условные знаки и обозначения:

Условные обозначения представлены на листе 1



**ОПИСАНИЕ ГРАНИЦ ПУБЛИЧНОГО СЕРВИТУТА**  
**объекта ВЛ-110 кВ Уссур.-2 - Гранит - Новоникольск - Промышленная**

Местоположение публичного сервитута	Приморский край, Уссурийский ГО.	
Площадь публичного сервитута	2361 кв.м., из них: - в границах земельного участка 25:34:000000:24604 - 252 кв.м, - в границах земельного участка 25:34:016202:2509 - 67 кв.м, - в границах земельного участка 25:34:016201:635 - 18 кв.м, - в границах земельного участка 25:34:000000:24349 - 13 кв.м, - в границах земельного участка 25:34:016902:13421 - 38 кв.м, - в границах земельного участка 25:34:000000:24091 - 18 кв.м, - в границах земельного участка 25:34:016501:15 - 49 кв.м, - в неразграниченных землях квартала 25:34:016201 - 634 кв.м, - в неразграниченных землях квартала 25:34:016202 - 433 кв.м, - в неразграниченных землях квартала 25:34:010202 - 36 кв.м, - в неразграниченных землях квартала 25:34:016401 - 414 кв.м, - в неразграниченных землях квартала 25:34:016901 - 216 кв.м, - в неразграниченных землях квартала 25:34:016902 - 124 кв.м, - в неразграниченных землях квартала 25:34:016501 - 49 кв.м.	
Система координат	МСК-25 зона 1	
Метод определения координат характерной точки	Метод спутниковых геодезических измерений (определений)	
Средняя квадратическая погрешность положения характерной точки (Mt), м	0.1	
Перечень характерных точек		
Обозначение характерных точек границ	Координаты, м	
	X	Y
1	2	3
Часть N 1		
1	440682.92	1395374.24
2	440681.02	1395361.89
3	440693.36	1395359.87
4	440695.25	1395372.22
1	440682.92	1395374.24
Часть N 2		
5	438385.46	1395024.11
6	438376.46	1395024.11
7	438376.46	1395015.11
8	438385.46	1395015.11
5	438385.46	1395024.11
Часть N 3		
9	436685.05	1395183.01
10	436684.88	1395174.52
11	436693.37	1395174.37
12	436693.54	1395182.86
9	436685.05	1395183.01
Часть N 4		
13	437210.96	1395082.63



14	437203.94	1395078.80
15	437207.77	1395071.77
16	437214.79	1395075.60
13	437210.96	1395082.63
Часть N 5		
17	439811.05	1399835.52
18	439805.78	1399830.91
19	439810.39	1399825.64
20	439815.66	1399830.25
17	439811.05	1399835.52
Часть N 6		
21	436695.86	1395086.57
22	436690.45	1395082.13
23	436694.89	1395076.72
24	436700.30	1395081.16
21	436695.86	1395086.57
Часть N 7		
25	438133.89	1396450.86
26	438132.58	1396443.99
27	438139.46	1396442.68
28	438140.77	1396449.55
25	438133.89	1396450.86
Часть N 8		
29	439812.95	1399890.83
30	439805.96	1399890.54
31	439806.24	1399883.55
32	439813.23	1399883.83
29	439812.95	1399890.83
Часть N 9		
33	440448.37	1395441.89
34	440446.91	1395435.18
35	440453.34	1395433.78
36	440454.80	1395440.49
33	440448.37	1395441.89
Часть N 10		
37	437494.15	1397828.80
38	437493.68	1397822.81
39	437499.67	1397822.34
40	437500.14	1397828.33
37	437494.15	1397828.80
Часть N 11		
41	435157.86	1398352.57
42	435156.85	1398346.65
43	435162.77	1398345.64
44	435163.78	1398351.56
41	435157.86	1398352.57
Часть N 12		
45	436407.90	1398191.27
46	436407.45	1398185.28
47	436413.44	1398184.84
48	436413.89	1398190.82
45	436407.90	1398191.27
Часть N 13		
49	435323.15	1398316.21
50	435322.14	1398310.29



51	435328.06	1398309.28
52	435329.07	1398315.19
49	435323.15	1398316.21
Часть N 14		
53	437700.25	1397419.76
54	437700.08	1397413.76
55	437706.08	1397413.59
56	437706.25	1397419.59
53	437700.25	1397419.76
Часть N 15		
57	437018.87	1398110.80
58	437018.08	1398104.85
59	437024.03	1398104.06
60	437024.82	1398110.01
57	437018.87	1398110.80
Часть N 16		
61	439434.11	1395538.07
62	439428.33	1395536.43
63	439429.97	1395530.66
64	439435.74	1395532.29
61	439434.11	1395538.07
Часть N 17		
65	436274.48	1398196.71
66	436274.03	1398190.72
67	436280.01	1398190.27
68	436280.46	1398196.26
65	436274.48	1398196.71
Часть N 18		
69	438627.35	1395152.27
70	438623.00	1395148.14
71	438627.14	1395143.79
72	438631.49	1395147.93
69	438627.35	1395152.27
Часть N 19		
73	437713.97	1397754.07
74	437708.06	1397752.99
75	437709.15	1397747.09
76	437715.05	1397748.17
73	437713.97	1397754.07
Часть N 20		
77	437577.59	1396879.39
78	437573.81	1396874.72
79	437578.47	1396870.95
80	437582.25	1396875.61
77	437577.59	1396879.39
Часть N 21		
81	438839.50	1395095.37
82	438834.52	1395092.02
83	438837.88	1395087.04
84	438842.85	1395090.40
81	438839.50	1395095.37
Часть N 22		
85	438593.49	1396406.04
86	438587.49	1396406.04
87	438587.49	1396400.04



88	438593.49	1396400.04
85	438593.49	1396406.04
Часть N 23		
89	438979.65	1395111.69
90	438975.81	1395107.08
91	438980.42	1395103.24
92	438984.26	1395107.85
89	438979.65	1395111.69
Часть N 24		
93	437963.50	1396508.11
94	437961.40	1396502.49
95	437967.02	1396500.39
96	437969.12	1396506.01
93	437963.50	1396508.11
Часть N 25		
97	437710.51	1396675.84
98	437707.84	1396670.47
99	437713.21	1396667.79
100	437715.88	1396673.16
97	437710.51	1396675.84
Часть N 26		
101	439970.99	1395583.98
102	439969.56	1395578.16
103	439975.38	1395576.72
104	439976.82	1395582.55
101	439970.99	1395583.98
Часть N 27		
105	437260.97	1395185.88
106	437255.37	1395183.73
107	437257.52	1395178.13
108	437263.12	1395180.28
105	437260.97	1395185.88
Часть N 28		
109	437673.01	1397802.52
110	437672.54	1397796.54
111	437678.52	1397796.07
112	437678.99	1397802.05
109	437673.01	1397802.52
Часть N 29		
113	437506.86	1398001.29
114	437506.39	1397995.31
115	437512.37	1397994.84
116	437512.84	1398000.82
113	437506.86	1398001.29
Часть N 30		
117	439174.00	1396220.93
118	439172.27	1396215.18
119	439178.01	1396213.45
120	439179.74	1396219.19
117	439174.00	1396220.93
Часть N 31		
121	438798.02	1395054.32
122	438793.67	1395050.19
123	438797.81	1395045.84
124	438802.15	1395049.98



121	438798.02	1395054.32
Часть N 32		
125	437687.55	1397038.78
126	437684.35	1397033.71
127	437689.42	1397030.50
128	437692.62	1397035.57
125	437687.55	1397038.78
Часть N 33		
129	437134.74	1398089.39
130	437133.95	1398083.45
131	437139.89	1398082.65
132	437140.69	1398088.60
129	437134.74	1398089.39
Часть N 34		
133	439915.12	1395640.81
134	439912.47	1395635.43
135	439917.85	1395632.78
136	439920.50	1395638.16
133	439915.12	1395640.81
Часть N 35		
137	435573.44	1398283.24
138	435572.81	1398279.04
139	435577.01	1398278.41
140	435577.64	1398282.61
137	435573.44	1398283.24
Часть N 36		
141	437402.45	1398024.17
142	437401.06	1398020.16
143	437405.07	1398018.77
144	437406.46	1398022.78
141	437402.45	1398024.17
Часть N 37		
145	439089.56	1396246.78
146	439086.56	1396243.78
147	439089.56	1396240.78
148	439092.56	1396243.78
145	439089.56	1396246.78
Часть N 38		
149	438948.10	1396291.58
150	438945.10	1396288.58
151	438948.10	1396285.58
152	438951.10	1396288.58
149	438948.10	1396291.58
Часть N 39		
153	438797.38	1396339.31
154	438794.38	1396336.31
155	438797.38	1396333.31
156	438800.38	1396336.31
153	438797.38	1396339.31
Часть N 40		
157	437969.61	1395082.04
158	437966.61	1395079.04
159	437969.61	1395076.04
160	437972.61	1395079.04
157	437969.61	1395082.04



Часть N 41		
161	438462.77	1396417.36
162	438459.77	1396414.36
163	438462.77	1396411.36
164	438465.77	1396414.36
161	438462.77	1396417.36
Часть N 42		
165	438305.00	1396432.89
166	438302.00	1396429.89
167	438305.00	1396426.89
168	438308.00	1396429.89
165	438305.00	1396432.89
Часть N 43		
169	438237.95	1395043.26
170	438234.95	1395040.26
171	438237.95	1395037.26
172	438240.95	1395040.26
169	438237.95	1395043.26
Часть N 44		
173	440206.11	1395514.34
174	440203.11	1395511.34
175	440206.11	1395508.34
176	440209.11	1395511.34
173	440206.11	1395514.34
Часть N 45		
177	437846.87	1396584.89
178	437843.87	1396581.89
179	437846.87	1396578.89
180	437849.87	1396581.89
177	437846.87	1396584.89
Часть N 46		
181	437787.51	1396624.14
182	437784.51	1396621.14
183	437787.51	1396618.14
184	437790.51	1396621.14
181	437787.51	1396624.14
Часть N 47		
185	437380.23	1395167.22
186	437377.23	1395164.22
187	437380.23	1395161.22
188	437383.23	1395164.22
185	437380.23	1395167.22
Часть N 48		
189	437632.65	1396794.22
190	437629.65	1396791.22
191	437632.65	1396788.22
192	437635.65	1396791.22
189	437632.65	1396794.22
Часть N 49		
193	438983.74	1394848.62
194	438980.74	1394845.62
195	438983.74	1394842.62
196	438986.74	1394845.62
193	438983.74	1394848.62
Часть N 50		



197	437632.54	1396957.26
198	437629.54	1396954.26
199	437632.54	1396951.26
200	437635.54	1396954.26
197	437632.54	1396957.26
Часть N 51		
201	439543.74	1395931.41
202	439540.74	1395928.41
203	439543.74	1395925.41
204	439546.74	1395928.41
201	439543.74	1395931.41
Часть N 52		
205	437696.80	1397277.35
206	437693.80	1397274.35
207	437696.80	1397271.35
208	437699.80	1397274.35
205	437696.80	1397277.35
Часть N 53		
209	437577.57	1395138.70
210	437574.57	1395135.70
211	437577.57	1395132.70
212	437580.57	1395135.70
209	437577.57	1395138.70
Часть N 54		
213	437706.14	1397555.69
214	437703.14	1397552.69
215	437706.14	1397549.69
216	437709.14	1397552.69
213	437706.14	1397555.69
Часть N 55		
217	439118.09	1395241.94
218	439115.09	1395238.94
219	439118.09	1395235.94
220	439121.09	1395238.94
217	439118.09	1395241.94
Часть N 56		
221	439573.83	1395549.26
222	439570.83	1395546.26
223	439573.83	1395543.26
224	439576.83	1395546.26
221	439573.83	1395549.26
Часть N 57		
225	440935.42	1395374.87
226	440932.42	1395371.87
227	440935.42	1395368.87
228	440938.42	1395371.87
225	440935.42	1395374.87
Часть N 58		
229	437504.03	1397932.06
230	437501.03	1397929.06
231	437504.03	1397926.06
232	437507.03	1397929.06
229	437504.03	1397932.06
Часть N 59		
233	439402.34	1396042.90



234	439399.34	1396039.90
235	439402.34	1396036.90
236	439405.34	1396039.90
233	439402.34	1396042.90
Часть N 60		
237	439826.54	1395710.36
238	439823.54	1395707.36
239	439826.54	1395704.36
240	439829.54	1395707.36
237	439826.54	1395710.36
Часть N 61		
241	437263.17	1398058.11
242	437260.17	1398055.11
243	437263.17	1398052.11
244	437266.17	1398055.11
241	437263.17	1398058.11
Часть N 62		
245	439502.23	1395963.86
246	439499.23	1395960.86
247	439502.23	1395957.86
248	439505.23	1395960.86
245	439502.23	1395963.86
Часть N 63		
249	439753.73	1395564.38
250	439750.73	1395561.38
251	439753.73	1395558.38
252	439756.73	1395561.38
249	439753.73	1395564.38
Часть N 64		
253	436876.80	1398129.30
254	436873.80	1398126.30
255	436876.80	1398123.30
256	436879.80	1398126.30
253	436876.80	1398129.30
Часть N 65		
257	436783.19	1398141.80
258	436780.19	1398138.80
259	436783.19	1398135.80
260	436786.19	1398138.80
257	436783.19	1398141.80
Часть N 66		
261	436658.27	1398158.48
262	436655.27	1398155.48
263	436658.27	1398152.48
264	436661.27	1398155.48
261	436658.27	1398158.48
Часть N 67		
265	436580.42	1398168.88
266	436577.42	1398165.88
267	436580.42	1398162.88
268	436583.42	1398165.88
265	436580.42	1398168.88
Часть N 68		
269	436532.89	1398175.23
270	436529.89	1398172.23



271	436532.89	1398169.23
272	436535.89	1398172.23
269	436532.89	1398175.23
Часть N 69		
273	439352.95	1395467.85
274	439349.95	1395464.85
275	439352.95	1395461.85
276	439355.95	1395464.85
273	439352.95	1395467.85
Часть N 70		
277	438982.82	1394944.94
278	438979.82	1394941.94
279	438982.82	1394938.94
280	438985.82	1394941.94
277	438982.82	1394944.94
Часть N 71		
281	436189.86	1398207.49
282	436186.86	1398204.49
283	436189.86	1398201.49
284	436192.86	1398204.49
281	436189.86	1398207.49
Часть N 72		
285	436061.30	1398223.58
286	436058.30	1398220.58
287	436061.30	1398217.58
288	436064.30	1398220.58
285	436061.30	1398223.58
Часть N 73		
289	439328.34	1396101.22
290	439325.34	1396098.22
291	439328.34	1396095.22
292	439331.34	1396098.22
289	439328.34	1396101.22
Часть N 74		
293	438552.64	1395116.61
294	438549.64	1395113.61
295	438552.64	1395110.61
296	438555.64	1395113.61
293	438552.64	1395116.61
Часть N 75		
297	437828.04	1395102.50
298	437825.04	1395099.50
299	437828.04	1395096.50
300	437831.04	1395099.50
297	437828.04	1395102.50
Часть N 76		
301	439677.10	1395827.17
302	439674.10	1395824.17
303	439677.10	1395821.17
304	439680.10	1395824.17
301	439677.10	1395827.17
Часть N 77		
305	436976.44	1395083.65
306	436973.44	1395080.65
307	436976.44	1395077.65



308	436979.44	1395080.65
305	436976.44	1395083.65
Часть N 78		
309	435695.45	1398266.15
310	435694.80	1398261.95
311	435698.99	1398261.31
312	435699.64	1398265.50
309	435695.45	1398266.15
Часть N 79		
313	435443.32	1398301.92
314	435442.11	1398297.86
315	435446.18	1398296.65
316	435447.39	1398300.71
313	435443.32	1398301.92
Часть N 80		
317	435939.45	1398235.66
318	435938.88	1398231.46
319	435943.09	1398230.89
320	435943.65	1398235.09
317	435939.45	1398235.66
Часть N 81		
321	435818.76	1398253.25
322	435818.22	1398249.04
323	435822.42	1398248.50
324	435822.97	1398252.70
321	435818.76	1398253.25