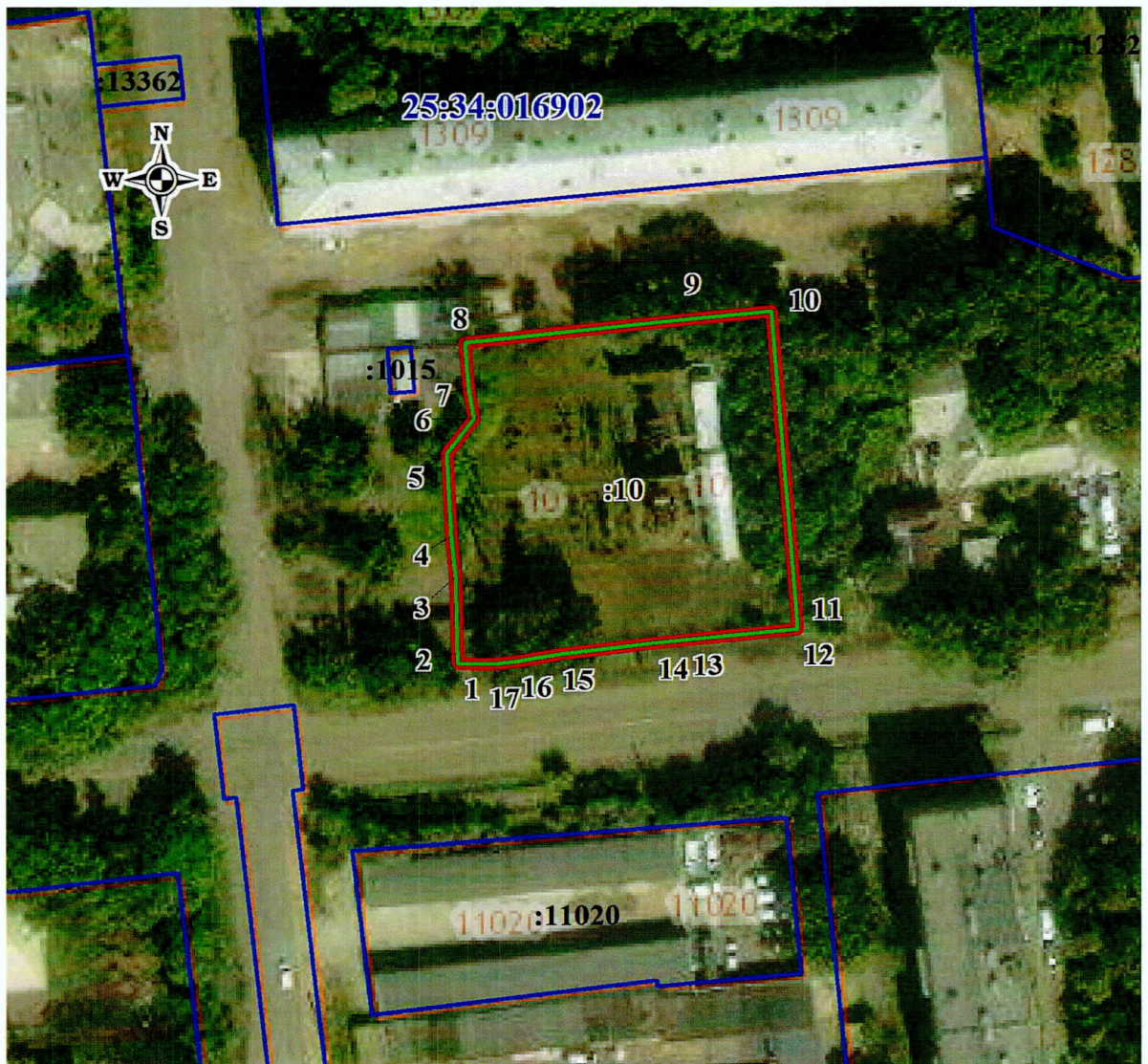


Схема расположения границ публичного сервитута



Масштаб 1:1000

 - граница участка с кадастровым номером 25:34:016902:10

 - граница действия публичного сервитута

Описание границ публичного сервитута

Местоположения: Приморский край, г. Уссурийск, ул. Фрунзе, дом 13

Система координат: МСК-25

Метод определения координат: Метод спутниковых геодезических измерений (определений)

Mt = 0,1

№ п/п	Координаты, м	
	X	Y
Условный номер земельного участка 25:34:016902:10:3У(1)		
Площадь земельного участка 2 081 кв. м		
1	435135.27	1398373.11
2	435136.80	1398373.04
3	435147.68	1398372.53
4	435153.42	1398371.88
5	435165.15	1398371.06
6	435170.23	1398374.65
7	435174.62	1398373.88
8	435181.00	1398373.22
9	435184.88	1398403.66
10	435186.22	1398415.73
11	435142.78	1398420.08
12	435141.04	1398420.26
13	435139.24	1398404.81
14	435138.62	1398400.00
15	435136.81	1398386.74
16	435135.70	1398381.06
17	435135.31	1398377.94
1	435135.27	1398373.11

Глава администрации
Уссурийского городского округа

Е.Е. Корж