

ДОКУМЕНТАЦИЯ ПО ПЛАНИРОВКЕ ТЕРРИТОРИИ ПРОЕКТ МЕЖЕВАНИЯ ТЕРРИТОРИИ

В ГОРОДЕ УССУРИЙСКЕ

В РАЙОНЕ УЛ. ДУБОВАЯ РОЩА

(внесение изменений в документацию по планировке (проект межевания) территории в городе Уссурийске в районе улицы Дубовая роща, утвержденной постановлением администрации Уссурийского городского округа Приморского края №1819 от 15.07.2022г.)

ОСНОВНАЯ ЧАСТЬ



г. Уссурийск
2023 г.

Согласованно

ДОКУМЕНТАЦИЯ ПО ПЛАНИРОВКЕ ТЕРРИТОРИИ ПРОЕКТ МЕЖЕВАНИЯ ТЕРРИТОРИИ

В ГОРОДЕ УССУРИЙСКЕ

В РАЙОНЕ УЛ. ДУБОВАЯ РОЩА

(внесение изменений в документацию по планировке (проект межевания) территории в городе Уссурийске в районе улицы Дубовая роща, утвержденной постановлением администрации Уссурийского городского округа Приморского края №1819 от 15.07.2022г.)

ОСНОВНАЯ ЧАСТЬ

Заказчик:

Коломийцев Д.А.

Исполнитель:

Попова А.С.

*г. Уссурийск
2023г.*

Содержание тома (основная часть)

Обозначение	Наименование	Примечание
874.04.23-ПМТ-1	Раздел 1. Проект межевания территории. Графическая часть	
874.04.23-ПМТ-1	Раздел 2. Проект межевания территории. Текстовая часть	

[illegible]

Состав документации по планировке территории

№ тома	Обозначение	Наименование	Примечание
	874.04.23-ПМТ	Проект межевания территории	ИП Попова А.С.
I	874.04.23-ПМТ-1	Основная часть	
II	1457.06.21-ПМТ-2	Материалы по обоснованию	

Согласовано

Взам. инв. №

Подпись и дата

Инв. № подл.

						874.04.23-ПМТ			
Изм.	Кол.уч.	Лист	№ док.	Подп.	Дата	Содержание тома (основная часть)	Стадия	Лист	Листов
Разработал		Попова			07.23		П	1	31
							ИП Попова А.С.		

Содержание

1 Введение.....	9
2 Характеристика территории, на которую осуществляется разработка проекта межевания.....	9
3 Перечень и сведения о площади образуемых земельных участков, в том числе возможные способы их образования. Вид разрешенного использования образуемых земельных участков.	10
4 Перечень и сведения о площади образуемых земельных участков, которые будут отнесены к территориям общего пользования или имуществу общего пользования, в том числе в отношении которых предполагаются резервирование и (или) изъятие для государственных или муниципальных нужд	13
5 Сведения о границах территории, в отношении которой утвержден проект межевания, содержащие перечень координат характерных точек этих границ в системе координат, используемой для ведения Единого государственного реестра недвижимости.....	13
6 Сведения о границах территории, в отношении которой разрабатывается проект межевания, содержащие перечень координат характерных точек этих границ в системе координат, используемой для ведения Единого государственного реестра недвижимости.....	13
7 Сведения об устанавливаемых красных линиях, содержащие перечень координат характерных точек этих границ в системе координат, используемой для ведения Единого государственного реестра недвижимости.....	14
8 Каталог координат образуемых и изменяемых земельных участков.....	15

Согласовано									
Взам. инв. №									
Подпись и дата									
Инв. № подл.									

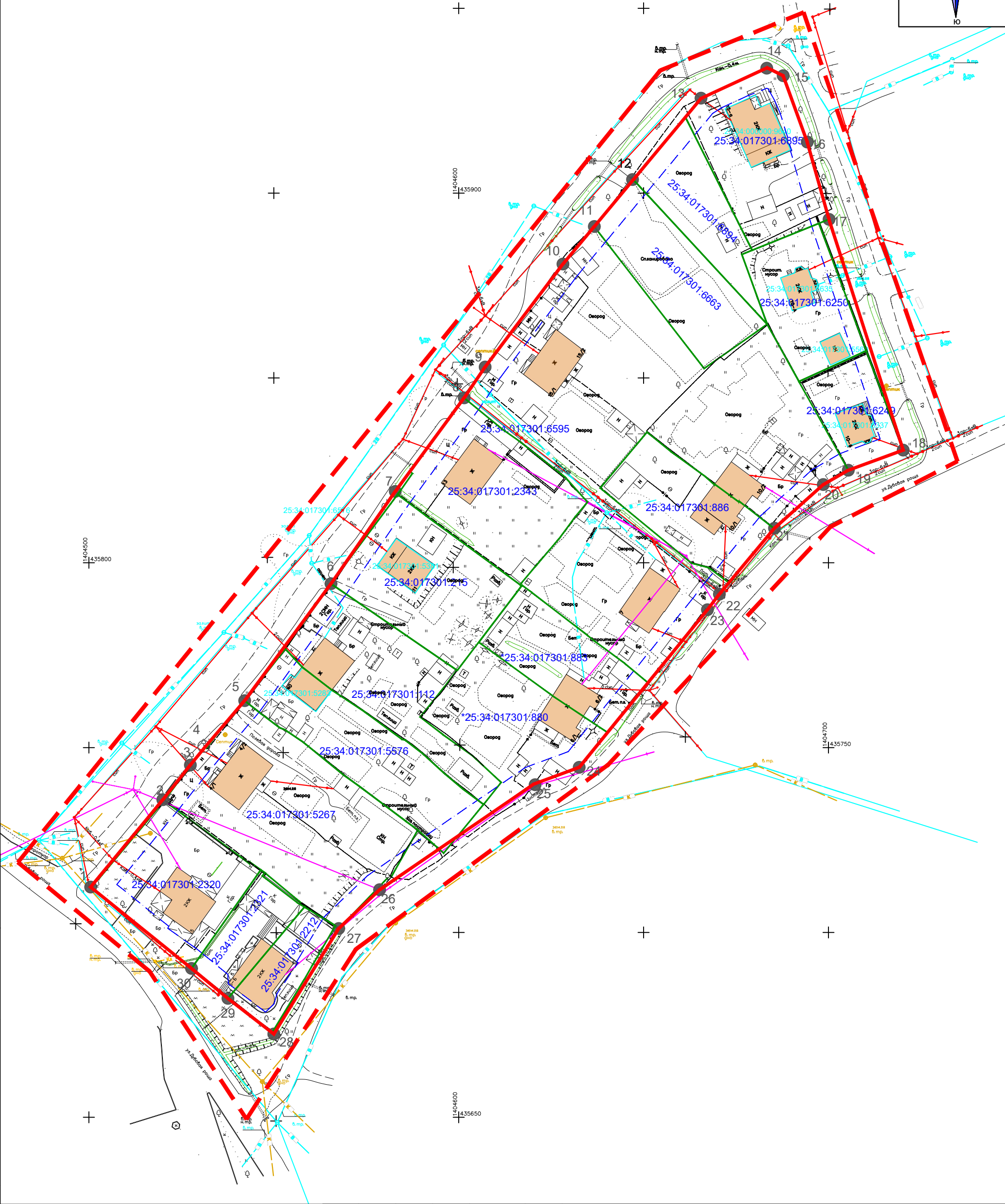
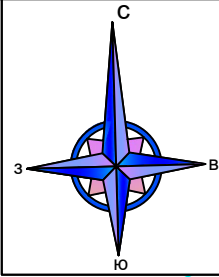
						874.04.23-ПМТ			
Изм.	Кол.уч.	Лист	№ док.	Подп.	Дата				
Разработал	Попова				07.23				
Содержание тома (основная часть)						Стадия	Лист	Листов	
						П	1	31	
Содержание тома (основная часть)						ИП Попова А.С.			



Согласовано			

Взам. инв. №		Российская Федерация, Приморский край, г. Уссурийск категория земель: земли населенного пункта УСЛОВНЫЕ ОБОЗНАЧЕНИЯ <div><div></div><div>г р а н и ц ы т е р р и т о р и и п р о е к т а м е ж е в а н и я</div><div><div></div><div>г р а н и ц ы с у щ е с т в у ю щ и х э л е м е н т о в п л а н и р о в о ч н о й с т р у к т у р ы (к в а р т а л с у щ е с т в у ю щ и й)</div></div></div>									
								874.04.23-ПМТ-1			
Подп. и дата								Документация по планировке территории (проект межевания) территории в городе Уссурийске в районе улицы Дубовая роща			
		Изм.	Кол.уч.	Лист	№ док.	Подп.	Дата				
Инв. № подл.		Исп.	Попова А.С.		07.23		Проект межевания территории		Стадия	Лист	Листов
									П	1	3
									ИП Попова А.С.		
							Чертеж границ существующих элементов планировочной структуры				

Чертеж красных линий.
чертеж отступов от красных линий



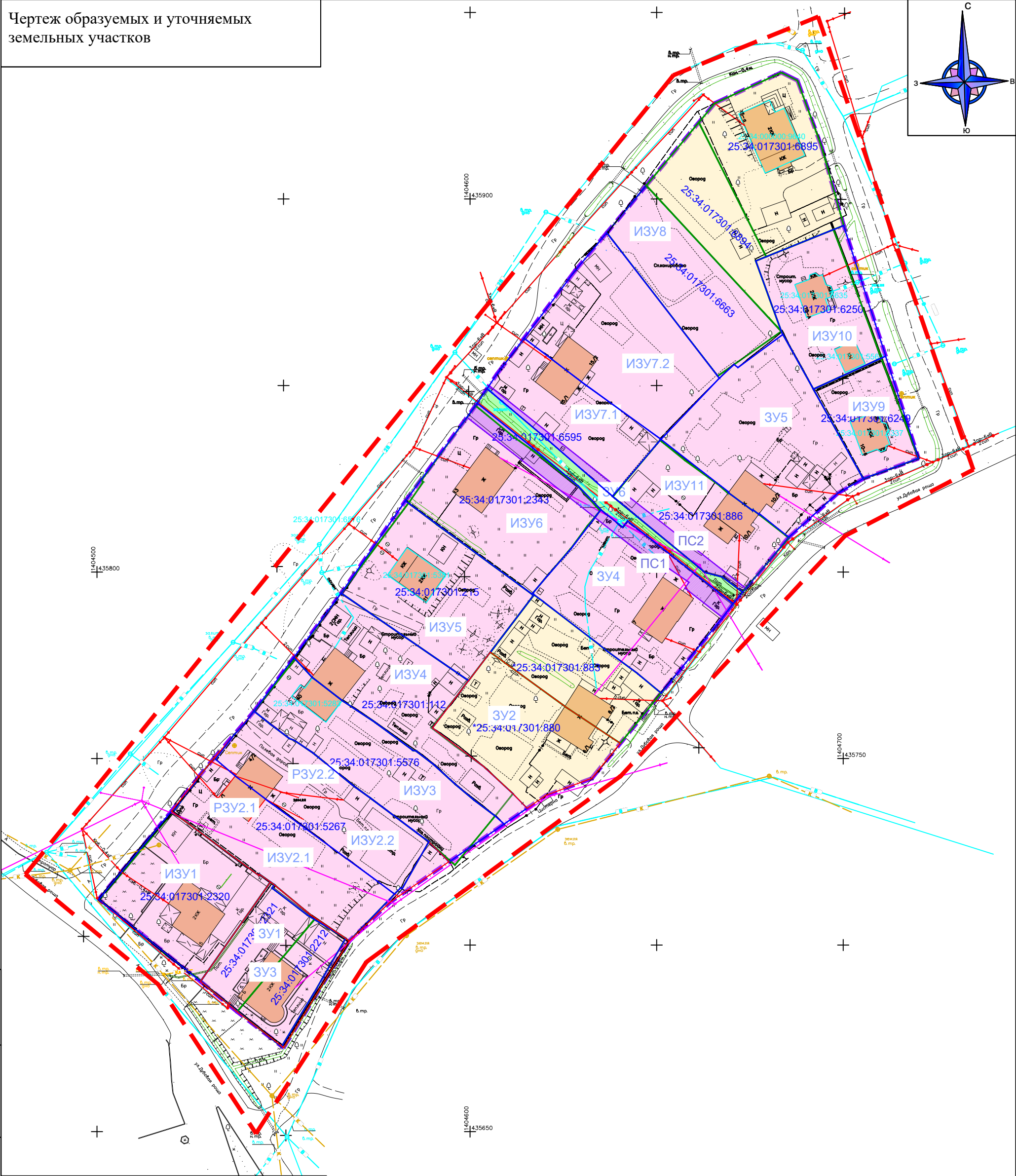
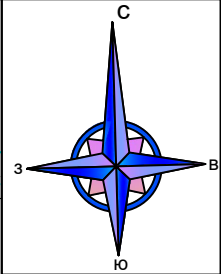
Согласовано		Взам. инв. №	Подп. и дата	Инв. № подл.

- УСЛОВНЫЕ ОБОЗНАЧЕНИЯ
- границы территории проекта межевания
 - красные линии (существующие)
 - отступы от красных линий
 - 1 характерная точка красной линии
 - границы земельных участков, сведения о которых содержатся в ЕГРН

Изм.	Кол.уч.	Лист	№ док.	Подп.	Дата
Исп.		Попова А.С.			07.23

874.04.23-ПМТ-1			
Документация по планировке территории (проект межевания) территории в городе Уссурийске в районе улицы Дубовая роща			
Проект межевания территории	Стадия	Лист	Листов
	П	2	3
Чертеж красных линий. чертеж отступов от красных линий Масштаб 1:1000		ИП Попова А.С.	

Чертеж образуемых и уточняемых земельных участков



- УСЛОВНЫЕ ОБОЗНАЧЕНИЯ
- границы территории проекта межевания
 - границы существующих элементов планировочной структуры (квартал (с у щ е с т в у ю щ и й)
 - границы земельных участков, сведения о которых содержатся в ЕГРН
 - объекты капитального строительства, в том числе сведения о которых содержатся в ЕГРН
 - границы образуемых земельных участков 1 этап
 - границы образуемых земельных участков 2 этап
 - границы уточняемых земельных участков
 - границы образуемых земельных участков, которые после образования будут относиться к территориям общего пользования
 - границы публичных сервитутов для использования земельного участка в целях ремонта коммунальных инженерных, электрических и других линий и сетей, а также объектов транспортной инфраструктуры

Изм.	Кол.уч.	Лист	№ док.	Подп.	Дата
Исп.	Попова А.С.				07.23

874.04.23-ПМТ-1			
Документация по планировки территории (проект межевания) территории в городе Уссурийске в районе улица Дубовая Рожа			
Проект межевания территории	Стадия	Лист	Листов
	П	3	3
Чертеж образуемых и уточняемых земельных участков Масштаб 1:1000	ИП Попова А.С.		

Согласовано		Взам. инв. №	Подп. и дата	Инв. № подл.

1 Введение

Проект межевания территории разработан с целью внесения изменений в документацию по планировке (проект межевания) территории в городе Уссурийске в районе улицы Дубовая роща, утвержденной постановлением администрации Уссурийского городского округа Приморского края №1819 от 15.07.2022г., на основании Постановления администрации Уссурийского городского округа Приморского края от 05.04.2023г. № 874 «О подготовке документации по планировке (проект межевания) территории в городе Уссурийске в районе улицы Дубовая роща» .

При разработке проекта межевания использовались:

- Земельный кодекс Российской Федерации от 25.10.2001г. № 136-ФЗ (в действующей редакции)
- Градостроительный кодекс Российской Федерации от 29.12.2004 №190-ФЗ (в действующей редакции)
- Федеральный закон "О государственной регистрации недвижимости" от 13.07.2015 N 218-ФЗ;
- СП 42.13330.2011 "СНиП 2.07.01-89* Градостроительство. Планировка и застройка городских и сельских поселений".
- Генеральный план Уссурийского городского округа Приморского края, утвержденный решением Думы УГО от 26.05.2009 г. № 52 (в редакции от 25.07.2023г);
- Правила землепользования и застройки Уссурийского городского округа, утвержденные Постановлением №2045-нпа от 09.09.2021 г. «Об утверждении правил землепользования и застройки Уссурийского городского округа».
- Градостроительная документация:

Исходные данные:

- Документация по планировке (проект межевания) территории в городе Уссурийске в районе улицы Дубовая роща, утвержденной постановлением администрации Уссурийского городского округа Приморского края №1819 от 15.07.2022г.
- Постановление администрации Уссурийского городского округа Приморского края от 05.04.2023г. № 874 «О подготовке документации по планировке (проект межевания) территории в городе Уссурийске в районе улицы Дубовая роща».
- Техническое задание на подготовку проекта планировки территории и (или) проекта межевания территории.
- Кадастровый план территории от «17» июля 2023 г.№ КУВИ-001/2023-163322902.
- Выписки из единого государственного реестра недвижимости об основных характеристиках и зарегистрированных правах от июля 2023г.
- Технический отчет инженерно-геодезических изысканиях от 2021г.

Графическая часть проекта межевания территории выполнена в системе координат МСК 25 зона 1.

2 Характеристика территории, на которую осуществляется разработка проекта межевание.

Территория, в отношении которой разработан проекта межевания (далее Территория) расположен в кадастровом квартале 25:34:017301 в городе Уссурийске, в границах ул. Дубовая Роща.

Согласно Правилам землепользования и застройки Уссурийского городского округа, утвержденные Постановлением №2045-нпа от 09.09.2021 г. «Об утверждении правил землепользования и застройки Уссурийского городского округа» территория расположена в территориальных зонах:

- зона застройки индивидуальными жилыми домами (Ж1).

874.04.23-ПМТ -1

Лист

9

Согласно Генеральный план Уссурийского городского округа Приморского края, утвержденный решением Думы УГО от 26.05.2009 г. № 52 (в редакции от 25.07.2023г) территория расположена в функциональной зоне – зона застройки индивидуальными жилыми домами.

Проектом межевания территории, в соответствии со ст. 43 Градостроительного кодекса РФ, с учетом существующей застройки предполагается:

- 1) определения местоположения границ, образуемых и уточняемых земельных участков;
- 2) установление отступов от красных линий.

3 Перечень и сведения о площади образуемых земельных участков, в том числе возможные способы их образования. Вид разрешенного использования образуемых земельных участков.

Перечень и сведения о площади образуемых земельных участков, в том числе возможные способы их образования, а также вид разрешенного использования образуемых и (или) изменяемых земельных участков приведены в таблице 3.1.

Таблица 3.1.

Номер п/п	Условный номер	Площадь, кв.м.	Вид разрешенного использования	Способ образования	Примечание
1	:ИЗУ1	1062	Для индивидуального жилищного строительства	образование путем перераспределения земельного участка с кадастровым номером 25:34:017301:2320 и земель находящихся в государственной и (или) муниципальной собственности	-
2	:РЗУ2.1	1048	Для индивидуального жилищного строительства Блокированная жилая застройка Малозэтажная многоквартирная жилая застройка	образование путем раздела земельного участка с кадастровым номером 25:34:017301:5267	1 этап
3	:РЗУ2.2	1011	Для индивидуального жилищного строительства Блокированная жилая застройка Малозэтажная многоквартирная жилая застройка	образование путем раздела земельного участка с кадастровым номером 25:34:017301:5267	1 этап
4	:ИЗУ2.1	1059	Для индивидуального жилищного строительства Блокированная жилая застройка	образование путем перераспределения земельного участка с условным номером :РЗУ2.1 и земель находящихся в государственной и (или) муниципальной собственности	2 этап
5	:ИЗУ2.2	1078	Для индивидуального жилищного строительства Блокированная жилая застройка	образование путем перераспределения земельного участка с условным номером :РЗУ2.2 и земель находящихся в государственной и (или) муниципальной собственности	2 этап

874.04.23-ПМТ -1

Лист

10

Инв. № подл.	Взам. инв. №				
	Подпись и дата				
Изм.	Кол.уч	Лист	№ док.	Подп.	Дата
874.04.23-ПМТ -1					Лист
					11

6	:ИЗУ3	1163	Для индивидуального жилищного строительства Блокированная жилая застройка	образование путем перераспределения земельного участка с кадастровым номером 25:34:017301:5576 и земель находящихся в государственной и (или) муниципальной собственности	-
7	:ИЗУ4	1214	Для индивидуального жилищного строительства Блокированная жилая застройка	образование путем перераспределения земельного участка с кадастровым номером 25:34:017301:112 и земель находящихся в государственной и (или) муниципальной собственности	-
8	:ИЗУ5	1237	Для индивидуального жилищного строительства	образование путем перераспределения земельного участка с кадастровым номером 25:34:017301:215 и земель находящихся в государственной и (или) муниципальной собственности	-
9	:ИЗУ6	1351	Для индивидуального жилищного строительства	образование путем перераспределения земельного участка с кадастровым номером 25:34:017301:2343 и земель находящихся в государственной и (или) муниципальной собственности	-
10	:ИЗУ7.1	817	Для индивидуального жилищного строительства Блокированная жилая застройка	Образование земельного участка из земель государственной и (или) муниципальной собственности	-
11	:ИЗУ7.2	1384	Для индивидуального жилищного строительства Блокированная жилая застройка	Образование земельного участка из земель государственной и (или) муниципальной собственности	-
12	:ИЗУ8	960	Для индивидуального жилищного строительства	образование путем перераспределения земельного участка с кадастровым номером 25:34:017301:6663 и земель находящихся в государственной и (или) муниципальной собственности	-
13	:ИЗУ9	519	Для индивидуального жилищного строительства	образование путем перераспределения земельного участка с кадастровым номером 25:34:017301:6249 и земель находящихся в государственной и (или) муниципальной собственности	-
15	:ИЗУ10	895	Для индивидуального жилищного строительства	образование путем перераспределения земельного участка с кадастровым номером 25:34:017301:6250 и земель находящихся в	-

				государственной и (или) муниципальной собственности	
16	:ИЗУ11	877	Для индивидуального жилищного строительства	образование путем перераспределения земельного участка с кадастровым номером 25:34:017301:886 и земель находящихся в государственной и (или) муниципальной собственности	-
17	:ЗУ1	859	Для индивидуального жилищного строительства	образование путем объединения земельных участков 25:34:017301:2321 и 25:34:017301:2212	1 этап
18	:ЗУ2 25:34:017301:880	1047	Для индивидуального жилищного строительства Блокированная жилая застройка	1 способ: Образование земельного участка из земель государственной и (или) муниципальной собственности 2 способ: *Уточнение местоположения границ земельного участка с кадастровым номером 25:34:017301:883	-
19	ЗУ3	900	Для индивидуального жилищного строительства	образование путем перераспределения земельного участка с условным номером ЗУ1 и земель находящихся в государственной и (или) муниципальной собственности	2 этап
20	:ЗУ4	1320	Для индивидуального жилищного строительства Малозэтажная многоквартирная жилая застройка Блокированная жилая застройка	Образование земельного участка из земель государственной и (или) муниципальной собственности	-
21	:ЗУ5	1500	Для индивидуального жилищного строительства Малозэтажная многоквартирная жилая застройка Блокированная жилая застройка	Образование земельного участка из земель государственной и (или) муниципальной собственности	-
22	:ЗУ6	319	Благоустройство Коммунальное обслуживание	Образование земельного участка из земель государственной и (или) муниципальной собственности	-

В границах проекта межевания предусмотрено установление публичного сервитута с условным номером: ПС1-ПС2, на период эксплуатации инженерных сетей.

Характеристики устанавливаемого публичного сервитута представлены ниже:

Условный номер публичного сервитута	Площадь, га	Назначение	Статус	Примечание
1	2	3	4	5
ПС1	357	Сервитут на период	Постоянный	-

874.04.23-ПМТ -1

Лист

12

Сведения о границах территории, в отношении которой разрабатывается проект межевания, содержащие перечень координат характерных точек этих границ в системе координат, используемой для ведения Единого государственного реестра недвижимости приведены в таблице 6.1.

Таблица 6.1. – Каталог координат границы территории, в отношении которой разрабатывается проект межевания.

Площадь территории проекта межевания 30405 м ²		
Обозначение характерных точек границ	Координаты, м	
	X	Y
1	2	3
1	435718,97	1404480,82
2	435933,19	1404654,51
3	435948,87	1404693,26
4	435827,45	1404734,86
5	435809,73	1404700,52
6	435745,29	1404640,33
7	435695,47	1404572,22
8	435649,50	1404542,61
9	435689,45	1404516,42
1	435718,97	1404480,82

7 Сведения об устанавливаемых красных линиях, содержащие перечень координат характерных точек этих границ в системе координат, используемой для ведения Единого государственного реестра недвижимости

Данным проектом межевания красные линии изменению не подлежат.

Сведения о существующих красных линиях, содержащие перечень координат характерных точек этих границ в системе координат, используемой для ведения Единого государственного реестра недвижимости приведены в таблице 7.1.

Таблица 7.1. – Каталог координат устанавливаемых красных линиях.

Обозначение характерных точек красных линий	Координаты, м	
	X	Y
1	2	3
1	435712,28	1404500,47
2	435735,89	1404519,98
3	435745,28	1404527,42
4	435750,15	1404531,42
5	435762,70	1404542,12
6	435794,33	1404565,46
7	435819,30	1404582,84
8	435844,61	1404601,48
9	435852,95	1404607,13
10	435880,80	1404628,18
11	435890,96	1404636,67
12	435903,64	1404647,23
13	435925,65	1404665,58
14	435933,90	1404683,43
15	435931,74	1404687,74
16	435913,79	1404694,26

Инв. № толи.	Взам. инв. №	Подпись и дата	874.04.23-ПМТ -1				Лист
							14
Изм.	Кол.уч	Лист	№ док.	Подп.	Дата		

1	2	3
17	435892,89	1404700,13
18	435830,46	1404720,18
19	435825,03	1404705,34
20	435821,15	1404698,58
21	435809,35	1404685,38
22	435791,25	1404670,28
23	435787,30	1404667,26
24	435747,82	1404635,35
25	435711,55	1404578,61
26	435701,06	1404567,56
27	435672,51	1404550,00
28	435682,16	1404537,58
29	435690,26	1404527,74
1	435712,28	1404500,47

8 Каталог координат образуемых и изменяемых земельных участков

Условный номер земельного участка ИЗУ1		
Площадь земельного участка 1062 м ²		
Обозначение характерных точек границ	Координаты, м	
	X	Y
1	2	3
1	435712,28	1404500,47
2	435735,89	1404519,98
3	435718,65	1404543,39
4	435718,97	1404543,59
5	435716,91	1404546,49
6	435690,40	1404527,84
7	435690,26	1404527,74
1	435712,28	1404500,47

Условный номер земельного участка ИЗУ2.1		
Площадь земельного участка 1059 м ²		
Обозначение характерных точек границ	Координаты, м	
	X	Y
1	2	3
1	435745,28	1404527,42
2	435750,15	1404531,42
3	435745,35	1404537,04
4	435739,14	1404545,20
5	435717,19	1404575,05
6	435713,67	1404579,76
7	435713,02	1404580,76
8	435711,55	1404578,61
9	435701,06	1404567,56
10	435701,81	1404566,66
11	435708,16	1404557,19
12	435716,16	1404547,56
13	435716,91	1404546,49

Взам. инв. №	Инв. № подл.
Подпись и дата	

Изм.	Кол.уч	Лист	№ док.	Подп.	Дата	874.04.23-ПМТ -1	Лист
							15

1	2	3
14	435718,97	1404543,59
15	435718,65	1404543,39
16	435735,89	1404519,98
1	435745,28	1404527,42

Условный номер земельного участка		ИЗУ2.2	
Площадь земельного участка 1078 м²			
Обозначение характерных точек границ	Координаты, м		
	X	Y	
1	2	3	
1	435762,70	1404542,12	
2	435759,27	1404546,39	
3	435758,50	1404547,50	
4	435755,38	1404551,56	
5	435754,85	1404552,96	
6	435751,46	1404557,97	
7	435742,66	1404568,77	
8	435739,42	1404573,28	
9	435730,08	1404585,71	
10	435727,71	1404588,97	
11	435722,32	1404594,33	
12	435713,02	1404580,76	
13	435713,67	1404579,76	
14	435717,19	1404575,05	
15	435739,14	1404545,20	
16	435745,35	1404537,04	
17	435750,15	1404531,42	
1	435762,70	1404542,12	

Условный номер земельного участка		ИЗУ3
Площадь земельного участка 1163 м ²		
Обозначение характерных точек границ	Координаты, м	
	X	Y
1	2	3
1	435762,70	1404542,12
2	435777,11	1404552,75
3	435776,70	1404553,13
4	435771,80	1404557,65
5	435765,68	1404565,55
6	435763,09	1404569,45
7	435759,76	1404574,46
8	435752,18	1404584,74
9	435752,08	1404585,46
10	435748,33	1404590,32
11	435743,21	1404595,91
12	435738,94	1404600,97
13	435734,61	1404606,72
14	435732,46	1404609,12
15	435722,32	1404594,33
16	435727,71	1404588,97
17	435730,08	1404585,71

Взам. инв. №	Инв. № подл.
Подпись и дата	

Изм.	Кол.уч	Лист	№ док.	Подп.	Дата	874.04.23-ПМТ -1	Лист
							16

1	2	3
18	435739,42	1404573,28
19	435742,66	1404568,77
20	435751,46	1404557,97
21	435754,85	1404552,96
22	435755,38	1404551,56
23	435758,50	1404547,50
24	435759,27	1404546,39
1	435762,70	1404542,12

Условный номер земельного участка

ИЗУ4

Площадь земельного участка 1214 м²

Обозначение характерных точек границ	Координаты, м	
	X	Y
1	2	3
1	435794,33	1404565,46
2	435770,94	1404599,49
3	435770,87	1404599,59
4	435758,22	1404589,92
5	435747,73	1404603,81
6	435740,57	1404611,49
7	435736,67	1404615,27
8	435732,46	1404609,12
9	435734,61	1404606,72
10	435738,94	1404600,97
11	435743,21	1404595,91
12	435748,33	1404590,32
13	435752,08	1404585,46
14	435752,18	1404584,74
15	435759,76	1404574,46
16	435763,09	1404569,45
17	435765,68	1404565,55
18	435771,80	1404557,65
19	435777,11	1404552,75
1	435794,33	1404565,46

Условный номер земельного участка

ИЗУ5

Площадь земельного участка 1237 м²

Обозначение характерных точек границ	Координаты, м	
	X	Y
1	2	3
1	435819,05	1404582,67
2	435818,44	1404583,53
3	435812,92	1404590,93
4	435794,07	1404616,58
5	435794,26	1404616,74
6	435793,91	1404617,15
7	435778,51	1404605,45
8	435770,87	1404599,59
9	435770,94	1404599,49
10	435794,33	1404565,46
1	435819,05	1404582,67

Взам. инв. №
Полисы и лата
Инв. № подл.

Условный номер земельного участка		ИЗУ6	
Площадь земельного участка 1351 м ²			
Обозначение характерных точек границ	Координаты, м		
	X	Y	
1	2	3	
1	435844,61	1404601,48	
2	435845,28	1404601,94	
3	435833,29	1404616,78	
4	435822,95	1404629,12	
5	435816,71	1404635,06	
6	435806,01	1404626,86	
7	435798,86	1404620,62	
8	435794,07	1404616,58	
9	435812,92	1404590,93	
10	435818,44	1404583,53	
11	435819,05	1404582,67	
12	435819,30	1404582,84	
1	435844,61	1404601,48	

Условный номер земельного участка		ИЗУ7.1	
Площадь земельного участка 817 м²			
Обозначение характерных точек границ	Координаты, м		
	X	Y	
1	2	3	
1	435862,68	1404614,48	
2	435857,06	1404621,90	
3	435851,02	1404629,81	
4	435835,59	1404651,14	
5	435835,34	1404650,92	
6	435834,88	1404650,54	
7	435834,69	1404650,37	
8	435820,34	1404638,13	
9	435835,55	1404620,70	
10	435849,14	1404604,55	
11	435852,95	1404607,13	
1	435862,68	1404614,48	

Условный номер земельного участка		ИЗУ7.2	
Площадь земельного участка 1384 м²			
Обозначение характерных точек границ	Координаты, м		
	X	Y	
1	2	3	
1	435880,80	1404628,18	
2	435890,95	1404636,66	
3	435852,55	1404666,34	
4	435851,95	1404666,79	
5	435835,59	1404651,14	
6	435851,02	1404629,81	
7	435857,06	1404621,90	
8	435862,68	1404614,48	
1	435880,80	1404628,18	

1	2	3
6	435821,43	1404669,33
7	435821,28	1404669,22
8	435816,46	1404675,72
9	435816,65	1404675,86
10	435815,49	1404677,37
11	435815,68	1404677,51
12	435809,35	1404685,38
13	435794,58	1404673,06
14	435794,64	1404672,99
15	435798,64	1404667,67
16	435799,91	1404662,91
1	435820,34	1404638,13

Условный номер земельного участка

ЗУЗ

Площадь земельного участка 900 м²

Обозначение характерных точек границ

Координаты, м

	X	Y
1	2	3
1	435690,26	1404527,74
2	435690,40	1404527,84
3	435716,91	1404546,49
4	435716,16	1404547,56
5	435708,16	1404557,19
6	435701,81	1404566,66
7	435701,06	1404567,56
8	435672,51	1404550,00
9	435682,16	1404537,58
1	435690,26	1404527,74

Условный номер земельного участка

ЗУ2, 25:34:017301:883

Площадь земельного участка 1047 м²

Обозначение характерных точек границ

Координаты, м

	X	Y
1	2	3
1	435758,22	1404589,92
2	435770,87	1404599,59
3	435778,51	1404605,45
4	435775,87	1404609,07
5	435763,99	1404625,40
6	435758,46	1404633,68
7	435754,09	1404640,24
8	435744,66	1404632,58
9	435740,16	1404620,36
10	435736,67	1404615,27
11	435740,57	1404611,49
12	435747,73	1404603,81
1	435758,22	1404589,92

Взам. инв. №	Инв. № подл.
Подпись и дата	

Изм.	Кол.уч	Лист	№ док.	Подп.	Дата	874.04.23-ПМТ -1	Лист
							20

Условный номер земельного участка		ЗУ4	
Площадь земельного участка 1320 м²			
Обозначение характерных точек границ	Координаты, м		
	X	Y	
1	2	3	
1	435806,01	1404626,86	
2	435816,71	1404635,06	
3	435812,04	1404640,85	
4	435813,71	1404642,20	
5	435791,51	1404670,50	
6	435791,25	1404670,28	
7	435787,30	1404667,26	
8	435767,54	1404651,19	
9	435772,76	1404644,93	
10	435779,02	1404636,46	
11	435780,47	1404634,68	
12	435791,95	1404619,78	
13	435793,91	1404617,15	
14	435794,26	1404616,74	
15	435798,86	1404620,62	
1	435806,01	1404626,86	

Условный номер земельного участка		ЗУ5	
Площадь земельного участка 1500 м²			
Обозначение характерных точек границ	Координаты, м		
	X	Y	
1	2	3	
1	435851,95	1404666,79	
2	435855,64	1404670,76	
3	435854,82	1404671,77	
4	435863,69	1404683,86	
5	435849,04	1404692,00	
6	435825,03	1404705,34	
7	435821,15	1404698,58	
8	435809,35	1404685,38	
9	435815,68	1404677,51	
10	435815,49	1404677,37	
11	435816,65	1404675,86	
12	435816,46	1404675,72	
13	435821,28	1404669,22	
14	435821,43	1404669,33	
15	435835,59	1404651,14	
1	435851,95	1404666,79	

Условный номер земельного участка		ЗУ6	
Площадь земельного участка 319 м²			
Обозначение характерных точек границ	Координаты, м		
	X	Y	
1	2	3	
1	435849,14	1404604,55	
2	435835,55	1404620,70	

1	2	3
3	435820,34	1404638,13
4	435799,91	1404662,91
5	435798,64	1404667,67
6	435794,64	1404672,99
7	435794,58	1404673,06
8	435791,51	1404670,50
9	435813,71	1404642,20
10	435812,04	1404640,85
11	435816,71	1404635,06
12	435822,95	1404629,12
13	435833,29	1404616,78
14	435845,28	1404601,94
1	435849,14	1404604,55

Условный номер земельного участка		
РЗУ2.2		
Площадь земельного участка 1011 м²		
Обозначение характерных точек границ	Координаты, м	
	X	Y
1	2	3
1	435759,22	1404539,36
2	435762,70	1404542,12
3	435759,27	1404546,39
4	435755,38	1404551,56
5	435754,85	1404552,96
6	435751,46	1404557,97
7	435742,66	1404568,77
8	435739,42	1404573,28
9	435730,08	1404585,71
10	435727,71	1404588,97
11	435715,10	1404581,77
12	435715,36	1404581,39
13	435713,67	1404579,76
14	435717,19	1404575,05
15	435739,14	1404545,20
16	435745,35	1404537,04
17	435749,85	1404531,78
18	435756,46	1404536,83
19	435759,22	1404539,36
1	435759,22	1404539,36

Условный номер земельного участка		
РЗУ2.1		
Площадь земельного участка 1048 м²		
Обозначение характерных точек границ	Координаты, м	
	X	Y
1	2	3
1	435745,28	1404527,42
2	435750,15	1404531,42
3	435749,85	1404531,78
4	435745,35	1404537,04
5	435739,14	1404545,20
6	435717,19	1404575,05

1	2	3
7	435713,67	1404579,76
8	435701,06	1404567,56
9	435701,81	1404566,66
10	435708,16	1404557,19
11	435716,16	1404547,56
12	435718,97	1404543,59
13	435718,65	1404543,39
14	435735,62	1404520,37
15	435741,59	1404524,79
16	435743,89	1404526,69
17	435745,07	1404527,66
1	435745,28	1404527,42

Условный номер земельного участка			ЗУ1
Площадь земельного участка 859 м²			
Обозначение характерных точек границ	Координаты, м		
	X	Y	
1	2	3	
1	435716,91	1404546,49	
2	435716,16	1404547,56	
3	435715,31	1404546,90	
4	435708,05	1404556,37	
5	435706,88	1404558,30	
6	435701,81	1404566,66	
7	435691,20	1404560,48	
8	435687,35	1404558,28	
9	435672,75	1404549,44	
10	435682,24	1404537,65	
11	435688,59	1404529,77	
12	435689,56	1404528,78	
13	435690,40	1404527,84	
1	435716,91	1404546,49	

Условный номер публичного сервитута			ПС1
Площадь 357 м²			
Обозначение характерных точек границ	Координаты, м		
	X	Y	
1	2	3	
1	435845,28	1404601,94	
2	435833,29	1404616,78	
3	435822,95	1404629,12	
4	435816,71	1404635,06	
5	435812,04	1404640,85	
6	435813,71	1404642,20	
7	435791,51	1404670,50	
8	435791,25	1404670,28	
9	435787,81	1404667,65	
10	435795,70	1404657,59	

Взам. инв. №	
Полисы и лата	
Инв. № подл.	

						874.04.23-ПМТ -1	Лист
							23
Изм.	Кол.уч	Лист	№ док.	Подп.	Дата		

1	2	3
11	435797,24	1404658,65
12	435800,98	1404653,27
13	435799,75	1404652,42
14	435841,49	1404599,19
15	435844,61	1404601,48
1	435845,28	1404601,94

Изм.	Кол.уч	Лист	№ док.	Подп.	Дата	874.04.23-ПМТ -1	Лист
							24



**АДМИНИСТРАЦИЯ
УССУРИЙСКОГО ГОРОДСКОГО ОКРУГА
ПРИМОРСКОГО КРАЯ**

ПОСТАНОВЛЕНИЕ

05.04.2023

№ 874

г. Уссурийск

О подготовке документации по
планировке (проект межевания)
территории в городе Уссурийске
в районе улицы Дубовая роща

В соответствии со статьями 41, 43, 45, 46 Градостроительного Кодекса Российской Федерации, решением Думы Уссурийского городского округа от 26 мая 2009 года № 52 «Об утверждении Генерального плана Уссурийского городского округа», решением Думы Уссурийского городского округа от 04 декабря 2006 года № 510-НПА «О Положении о порядке подготовки и утверждения документации по планировке территории Уссурийского городского округа», постановлением администрации Уссурийского городского округа от 09 сентября 2021 года № 2045-НПА «Об утверждении Правил землепользования и застройки Уссурийского городского округа», Уставом Уссурийского городского округа, в связи с необходимостью внесения изменений в документацию по планировке (проект межевания) территории в городе Уссурийске в районе улицы Дубовая роща, утвержденную постановлением администрации Уссурийского городского округа от 15 июля 2022 года № 1819, на основании предложения Коломийцевой Натальи Александровны от 16 марта 2023 года № АД043564, с целью определения местоположения границ образуемых и изменяемых земельных участков.

ПОСТАНОВЛЯЕТ:

1. Обеспечить Коломийцевой Наталье Александровне подготовку

Размещено на официальном сайте администрации Уссурийского городского округа <https://adm-ussuriisk.ru>

874.04.23-ПМТ -1

Лист

25

Взам. инв. №	
Подпись и дата	
Инв. № подл.	

Изм.	Кол.уч	Лист	№ док.	Подп.	Дата

документации по планировке (проект межевания) территории в городе Уссурийске в районе улицы Дубовая роща (далее – документация по планировке территории) в срок до 15 сентября 2023 года.

2. Границы элемента планировочной структуры для подготовки документации по планировке территории принять в соответствии со схемой (прилагается).

3. Отделу пресс-службы администрации Уссурийского городского округа (Тесленко) опубликовать настоящее постановление в средствах массовой информации.

4. Управлению информатизации, связи и муниципальных услуг администрации Уссурийского городского округа (Панченко) разместить настоящее постановление на официальном сайте администрации Уссурийского городского округа.

Глава Уссурийского
городского округа

Е.Е. Корж

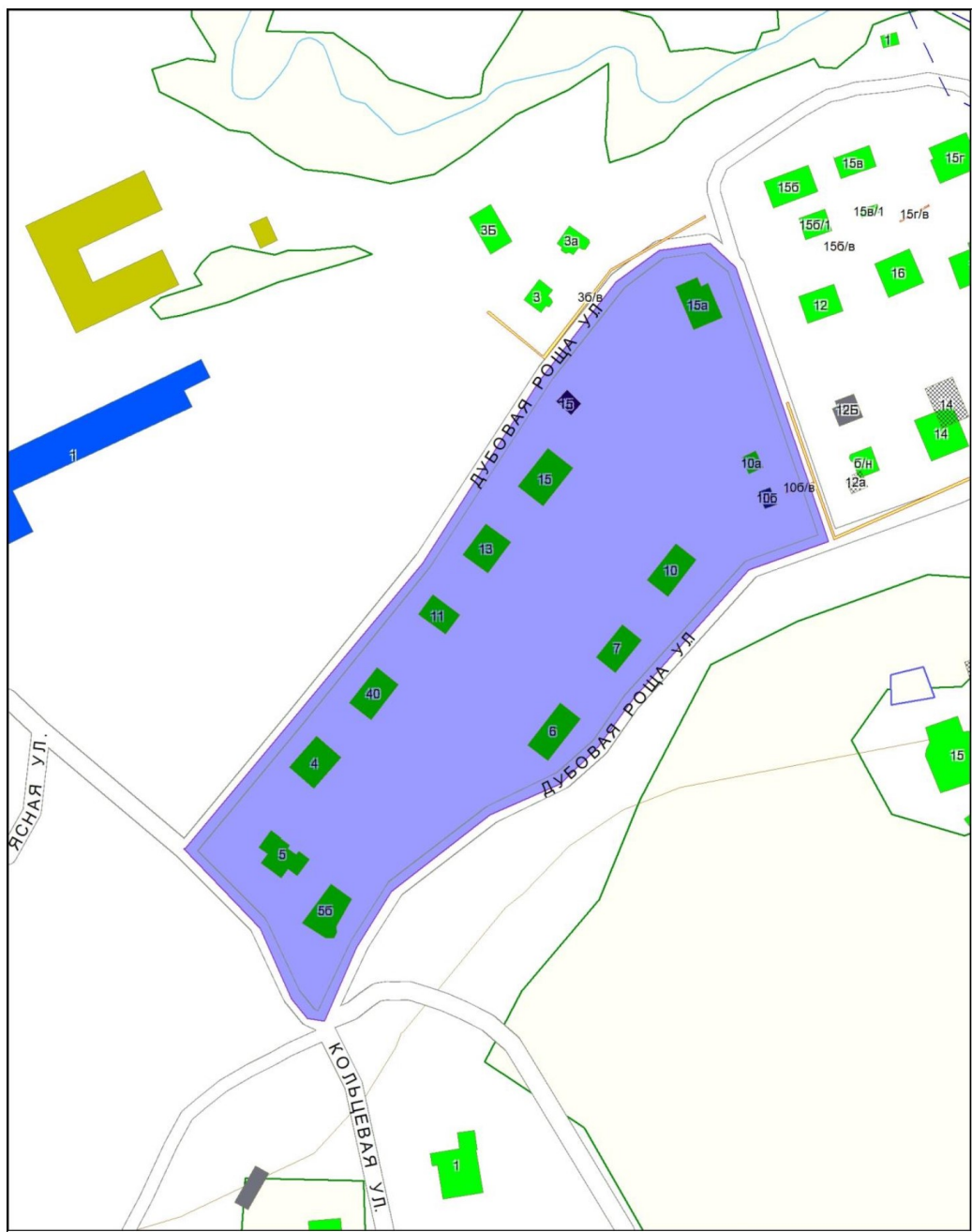
Размещено на официальном сайте администрации Уссурийского городского округа <https://adm-ussuriisk.ru>

Взам. инв. №						Размещено на официальном сайте администрации Уссурийского городского округа https://adm-ussuriisk.ru	874.04.23-ПМТ -1	Лист
Подпись и дата								26
Инв. № подл.								
Изм.	Кол.уч	Лист	№ док.	Подп.	Дата			

Приложение

к постановлению администрации
Уссурийского городского округа
от _____ № _____

Границы элемента планировочной структуры территории в городе
Уссурийске в районе улицы Дубовая роща.



Размещено на официальном сайте администрации Уссурийского городского округа <https://adm-ussuriisk.ru>

874.04.23-ПМТ -1

Лист

27

Инв. № подл.	Подпись и дата	Взам. инв. №

Изм.	Кол.уч	Лист	№ док.	Подп.	Дата

ПОСТАНОВЛЕНИЕ

15.07.2022

№ 1819

г. Уссурийск

Об утверждении документации
по планировке (проект межевания)
территории в городе Уссурийске
в районе улицы Дубовая роща

В соответствии со статьями 41, 43, 45, 46 Градостроительного Кодекса Российской Федерации, Федеральным законом от 06 октября 2003 года № 131-ФЗ «Об общих принципах организации местного самоуправления в Российской Федерации», решением Думы Уссурийского городского округа от 04 декабря 2006 года № 510-НПА «О Положении о порядке подготовки и утверждения документации по планировке территории Уссурийского городского округа», постановлением администрации Уссурийского городского округа Приморского края от 25 июня 2021 года № 1457 «О подготовке документации по планировке (проект межевания) территории в городе Уссурийске в районе улицы Дубовая роща», постановлением главы Уссурийского городского округа от 26 января 2022 года № 3 «О назначении общественных обсуждений по документации по планировке территории Уссурийского городского округа», с учетом протокола общественных обсуждений от 04 марта 2022 года по документации по планировке территории Уссурийского городского округа, заключения о результатах общественных обсуждений от 04 марта 2022 года по документации по планировке территории Уссурийского городского округа

ПОСТАНОВЛЯЕТ:

053537

Уссурийского городского округа», с учетом протокола общественных обсуждений от 04 марта 2022 года по документации по планировке территории Уссурийского городского округа, заключения о результатах общественных обсуждений от 04 марта 2022 года по документации по планировке территории Уссурийского городского округа

ПОСТАНОВЛЯЕТ:

0 5 3 5 3 7

						874.04.23-ПМТ -1	Лист
							28
Изм.	Кол.уч	Лист	№ док.	Подп.	Дата		

1. Утвердить документацию по планировке (проект межевания) территории в городе Уссурийске в районе улицы Дубовая роща (прилагается).

2. Отделу пресс-службы администрации Уссурийского городского округа (Тесленко) опубликовать настоящее постановление в средствах массовой информации.

3. Управлению информатизации и организации предоставления муниципальных услуг администрации Уссурийского городского округа (Панченко) разместить настоящее постановление на официальном сайте администрации Уссурийского городского округа.

И.о. главы Уссурийского
городского округа



М.Р. Терчиев

Инв. № подл.	Изм.	Кол.уч	Лист	№ док.	Подп.	Дата	874.04.23-ПМТ -1	Лист
								29
Взам. инв. №								
Подпись и дата								

постановлением администрации
Уссурийского городского округа
от 15.07.2022 № 1819

Изм. № полл.	Подпись и дата		Взам. инв. №	

Изм.	Кол.уч	Лист	№ док.	Подп.	Дата

874.04.23-ПМТ -1

Лист

30

Документация по планировке территории (проект межевания) выполнена на основании документов территориального планирования, правил землепользования и застройки, сведений из Единого государственного реестра недвижимости, в соответствии требованиями технических регламентов, сводов правил с учетом материалов и результатов инженерных изысканий, границ территорий объектов культурного наследия, включенных в единый государственный реестр объектов культурного наследия (памятников истории и культуры) народов Российской Федерации, границ территорий выявленных объектов культурного наследия, границ зон с особыми условиями использования территорий.

Инв. № подл.	Подпись и дата	Взам. инв. №						874.04.23-ПМТ -1	Лист	
										31
			Изм.	Кол.уч	Лист	№ док.	Подп.		Дата	