



**ИНСПЕКЦИЯ ПО ОХРАНЕ ОБЪЕКТОВ  
КУЛЬТУРНОГО НАСЛЕДИЯ ПРИМОРСКОГО КРАЯ**

ул. I-я Морская, 2, г. Владивосток, 690007, телефон (факс): (423) 221-52-61, E-mail: [culture@primorye.ru](mailto:culture@primorye.ru)  
ОГРН 1162536099087 ИНН КИП 2540225637 254001001

**АКТ**

осмотра объекта культурного наследия по результатам  
мероприятий по контролю за состоянием и систематическому наблюдению  
в отношении объектов культурного наследия и выявленных объектов культурного  
наследия на территории Приморского края

«19» июня 2019 г.

№55-02-14 1682

На основании задания инспекции по охране объектов культурного наследия Приморского края от 29.05.2019 № 129 был проведен осмотр объекта культурного наследия регионального значения «Жилой особняк военного ведомства (дом генерала)», 1903 г., регистрационный номер в едином государственном реестре объектов культурного наследия (памятников истории и культуры) народов Российской Федерации 251410120030005

(полное наименование, категория историко-культурной значимости)

Местонахождение: Приморский край, г. Уссурийск, ул. Лермонтова, д. 37

(адрес (местонахождение), кадастровый (условный номер))

Лицо(а), проводившее(ие) осмотр:

Ковалева Софья Васильевна - главный консультант отдела по государственной охране и сохранению объектов культурного наследия регионального значения инспекции по охране объектов культурного наследия Приморского края

(фамилия, имя, отчество (в случае, если имеется), должность должностного  
лица (должностных лиц), проводившего(их) осмотр)

При проведении осмотра присутствовали:

Ковалева Ксения Владимировна - заместитель начальника отдела формирования и учета муниципального имущества управления имущественных отношений администрации Уссурийского городского округа;

фамилия, имя, отчество (в случае, если имеется) собственника(пользователя) или уполномоченного представителя  
собственника(пользователя), присутствовавших при осмотре, лица, приглашенного в качестве специалиста

Заяш Дмитрий Геннадьевич - эксперт I категории отдела формирования и учета муниципального имущества управления имущественных отношений администрации Уссурийского городского округа

фамилия, имя, отчество (в случае, если имеется) собственника(пользователя) или уполномоченного представителя  
собственника(пользователя), присутствовавших при осмотре, лица, приглашенного в качестве специалиста

В результате проведенного мероприятия установлено следующее:

Объект культурного наследия «Жилой особняк военного ведомства (дом генерала)», 1903 г., (далее по тексту – памятник), на основании статьи 64 Федерального закона от



25.06.2002 № 73-ФЗ «Об объектах культурного наследия (памятниках истории и культуры) народов Российской Федерации» (далее – Федеральный закон №73-ФЗ) отнесен к объектам культурного наследия регионального значения, включенным в единый государственный реестр объектов культурного наследия (памятников истории и культуры) народов Российской Федерации. Регистрационный номер в реестре 251410120030005. Принят на государственную охрану постановлением Думы Приморского края от 27.03.1996 № 314.

Памятник расположен по адресу: г. Уссурийск, ул. Лермонтова, 37.

Предмет охраны объекта культурного наследия не утвержден.

Границы территории памятника не утверждены.

Информационная надпись на объекте культурного наследия установлена в 2017 году.

Охранное обязательство собственника либо иного законного владельца объекта культурного наследия № 200р-16 утверждено приказом Департамента культуры Приморского края от 25.11.2016 №520.

Сведения об основных характеристиках объекта недвижимости: памятник – нежилое здание; кадастровый номер 25:34:017501:4592; количество этажей 1; площадь: 235,6 кв.м.; правообладатель – Уссурийский городской округ, вид права: собственность, № 25:34:017501:1107-25/005/2019-3 от 12.02.2019.

#### Техническое состояние памятника:

##### 1. Общее состояние памятника:

Одноэтажное оштукатуренное и побеленное П-образное в плане здание формирует угол квартала на пересечении улиц Лермонтова и Строительного переулка. Построено в 1903 году. Архитектор не установлен.

Состояние внешних архитектурно-конструктивных элементов памятника:

а) общее состояние – неудовлетворительное, требуются ремонтно-восстановительные работы всего здания (фото 1-6);

б) фундаменты – не обследовались;

в) цоколи и отмостки – отмостка отсутствует, заросла травой, цоколь выполнен из природного камня (фото 3);

г) стены – оштукатуренные по драпке и окрашенные, по стенам здания глубокие трещины, отслоение и отвалы штукатурного слоя (фото 3, 8);

д) окна, двери – частично сохранились первоначальные формы заполнения оконных проемов, заполнение дверных проемов отсутствует (фото 6; 11);

е) крыша (стропила, обрешетка кровли, водосточные желоба и трубы) – крыша многоскатная, покрытие металлическое фальцевое; стропильная система выполнена из деревянных конструкций, частично разрушена, на кровлю выходят печные трубы и выполнены слуховые окна для проветривания чердачного помещения; водосточные трубы и желоба отсутствуют (фото 2, 6; 7).

ж) главы, шатры, их конструкция и покрытие – отсутствуют.

з) внешнее декоративное убранство (облицовка, окраска, разные украшения, карнизы, колонны, пилястры, лепнина, скульптура, живопись на фасадах) – Декоративные элементы фасадов выполнены из дерева, прямоугольные окна обрамлены резными деревянными наличниками. Широкий вынос карниза поддерживают фигурные деревянные кобылки. Фигурные кронштейны поддерживают подоконные доски.

2. Состояние внутренних архитектурно-конструкторских и декоративных элементов памятника:



- а) общее состояние – неудовлетворительное;
- б) перекрытия (плоские, сводчатые) – перекрытия плоские, на отдельных участках здания обрушены. Сохранившиеся перекрытия выполнены из деревянных конструкций с штукатуркой по дражке (фото 12,13);
- в) полы – отсутствуют, помещения завалены бытовым и строительным мусором (фото 13,14);
- г) стены, их состояние: деревянные оштукатуренные по дражке, частично разрушены. На сохранившихся внутренних стенах и перегородках наблюдается отслоение и отвалы штукатурного слоя. Состояние неудовлетворительное (фото 13, 14);
- д) столбы, колонны: отсутствуют;
- е) двери и окна в обследуемых помещениях: внутренние двери отсутствуют (фото 13,14);
- ж) лестницы: отсутствуют;
- з) потолочные розетки и тяги по периметру помещений (фото 12, 13);
3. Живопись (монументальная и станковая): в обследуемых помещениях отсутствует.

4. Предметы прикладного искусства (мебель, осветительные приборы, резьба по дереву, металлу и пр.): в обследуемых помещениях отсутствуют.

5. Сад, парк, двор и ограда земельный участок - территория двора заросла травой, завалена мусором. Огорожена забором из профнастила.

Согласно критериям отнесения объектов культурного наследия, включенных в единый государственный реестр объектов культурного наследия (памятников истории и культуры) народов Российской Федерации, к объектам культурного наследия, находящимся в неудовлетворительном состоянии, утвержденным постановлением Правительства РФ от 29.06.2015 N 646, памятник находится в неудовлетворительном состоянии.

Приложение: 1. Альбом фотофиксации на 7 листах;

Подпись(и) лица (лиц), проводившего(их) осмотр:

Ковалева Софья Васильевна - главный консультант отдела по государственной охране и сохранению объектов культурного наследия регионального значения инспекции по охране объектов культурного наследия Приморского края

  
Подпись

Приложение 1 к акту от 19.06.2019 № 65-02-14 1682

«Жилой объект военного ведомства (дом генерала)», 1903г.



Фото 1. Фрагмент юго-восточного фасада (по ул. Лермонтова)



Фото 2. Северо-восточный фасад





Фото 3. Фрагмент юго-западного фасада (со стороны Строительного переулка)



Фото 4. Фрагмент северо-западного фасада





Фото 5. Фрагмент северо-западного фасада



Фото 6. Фрагмент север-восточного фасада с сохранившимся заполнением оконных проемов и информационной надписью на объекте культурного наследия





Фото 7. Фигурные деревянные кобылки, поддерживающие карниз



Фото 8. Разрушение карниза, кровельного покрытия, штукатурного слоя по стенам



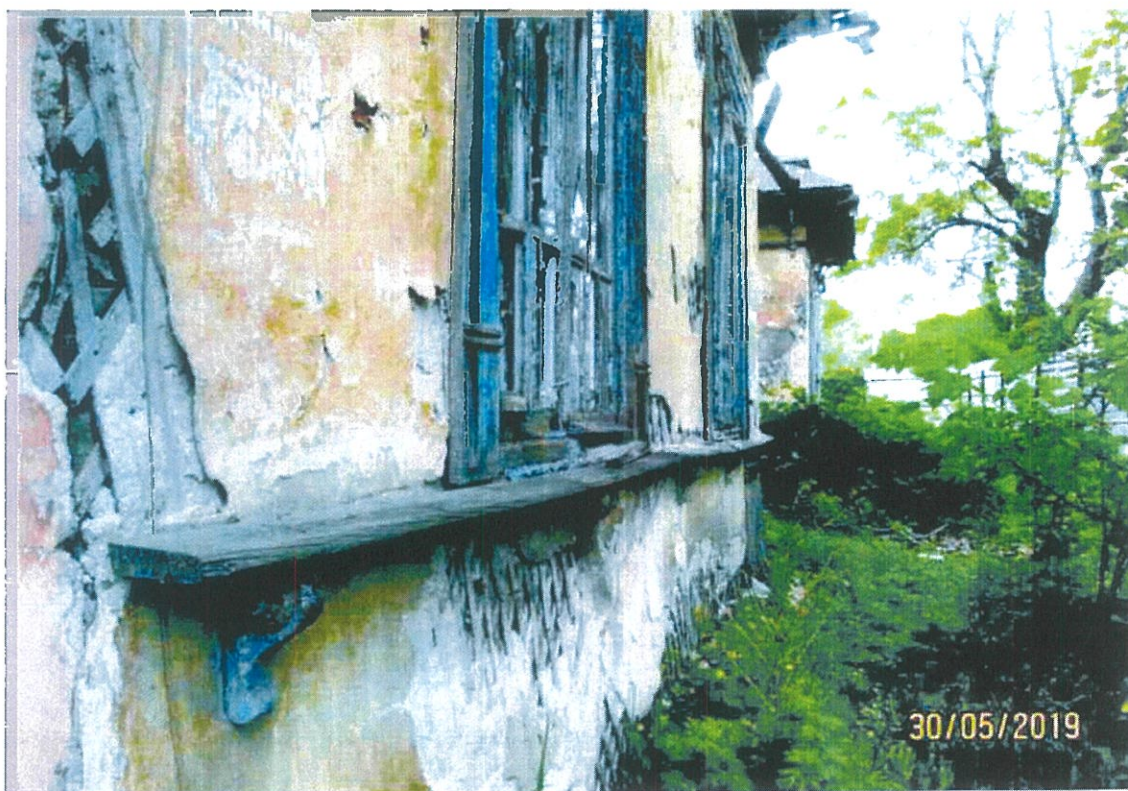


Фото 9. Фигурные кронштейны поддерживающие подоконные доски



Фото 10. Обрамление оконных проемов резными деревянными наличниками, подлинная расстекловка





Фото 11. Фрамуга над дверным проемом главного входа

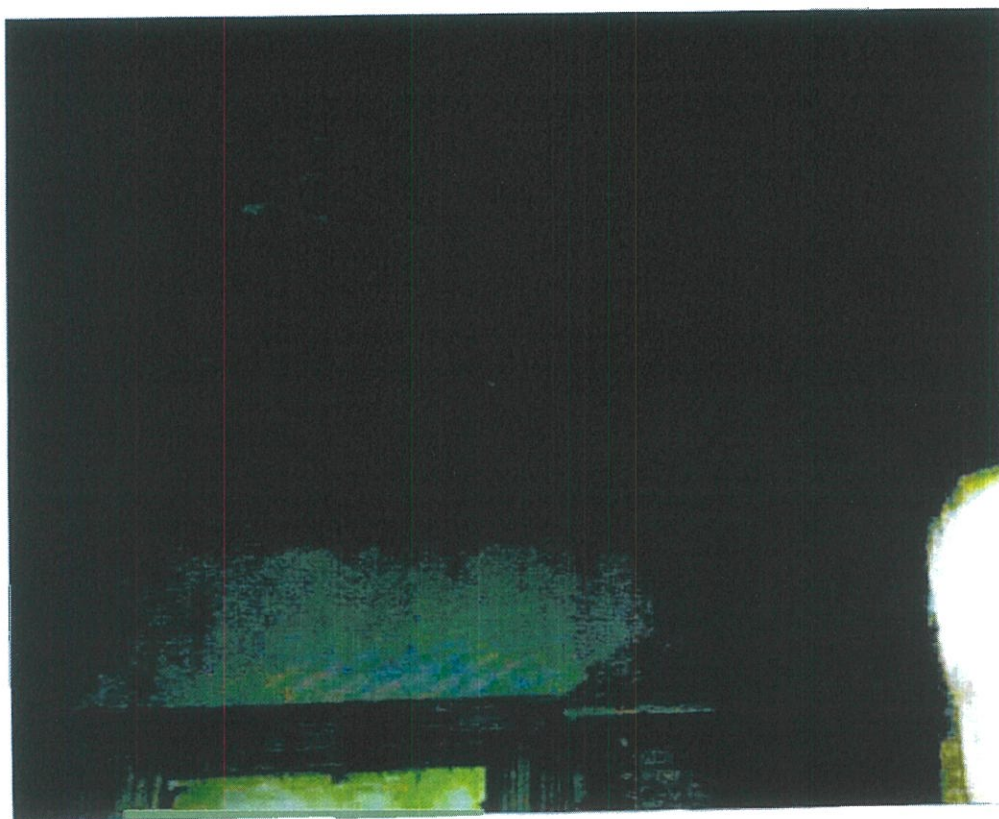


Фото 12. Декоративные элементы интерьера: профилированное обрамление дверного проема, потолочные тяги





Фото 13. Помещения завалены бытовым и строительным мусором



Фото 14. Помещения завалены бытовым и строительным мусором